

観光客数の内訳、観光消費額と経済波及効果の推移、政令指定都市別観光客数

2021年12月市会提出の産業観光局資料より

1 観光客数の内訳について

(万人)

年	観光客数						
	日本人観光客数			外国人観光客数			
		宿泊客数	日帰り客数		宿泊客数	日帰り客数	
2016 (H28)	5,522	4,861	1,097	3,764	661	318	343
2017 (H29)	5,362	4,619	1,204	3,415	743	353	390
2018 (H30)	5,275	4,470	1,132	3,338	805	450	355
2019 (R1)	5,352	4,466	937	3,529	886	380	506
2020 (R2)	—	—	486	—	—	45	—

※ 統計手法の変更により、令和元年以降の日本人・外国人観光客の宿泊客・日帰り客数は、平成30年までの数値と時系列による単純比較はできない。

※ 令和2年は、新型コロナウイルス感染症の影響により調査の実施が困難であったため、観光客数(宿泊客数を除く)の推計はない。

2 観光消費額・経済波及効果について

年	観光消費額	経済波及効果
2016 (H28)	1兆862億円	1兆1,772億円
2017 (H29)	1兆1,268億円	1兆2,213億円
2018 (H30)	1兆3,082億円	1兆4,179億円
2019 (R1)	1兆2,367億円	1兆3,569億円
2020 (R2)	—	—

※ 統計手法の変更により、令和元年の数値は、平成30年までの数値と時系列による単純比較はできない。

※ 新型コロナウイルス感染症の影響により調査の実施が困難であったため、令和2年の推計はない。

3 政令指定都市の観光客数について

(万人)

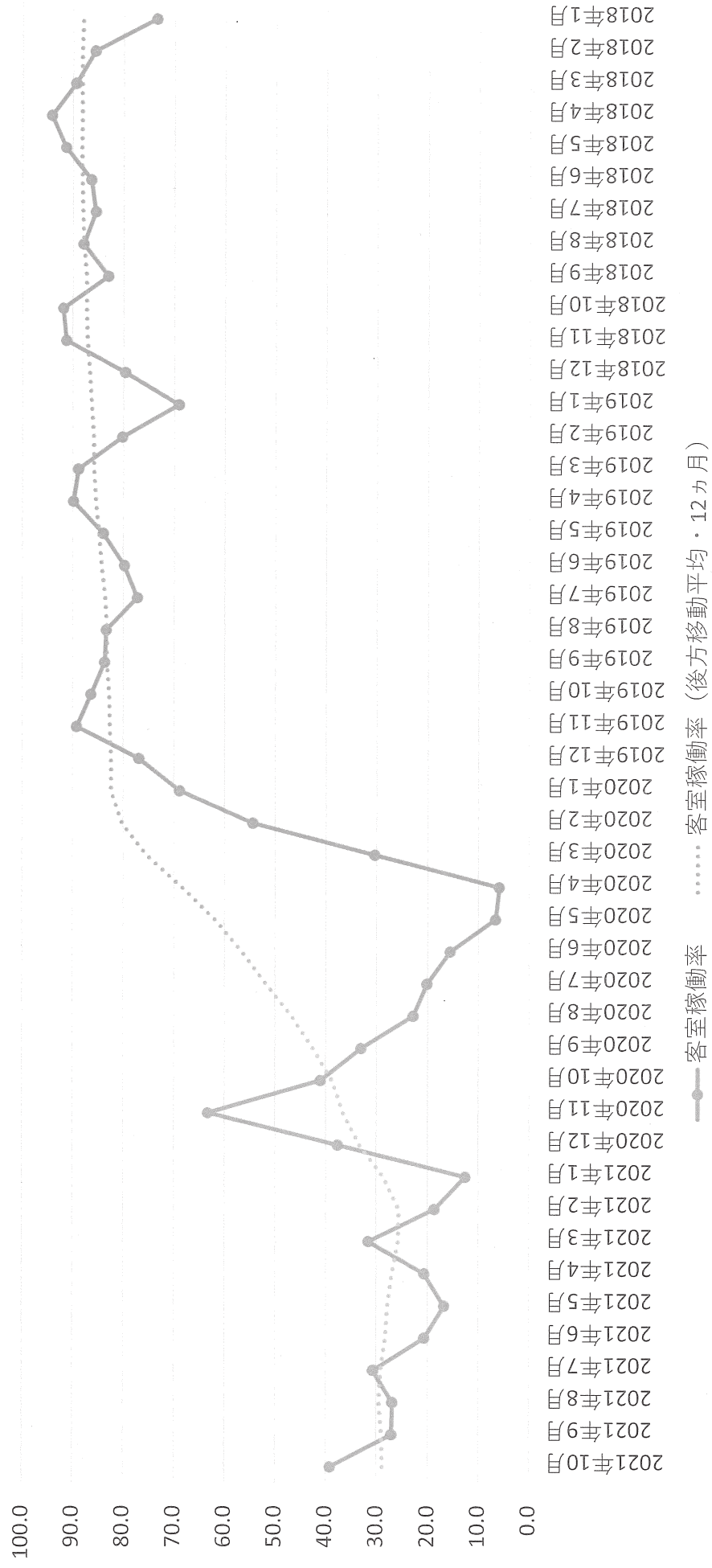
都市名	2016(H28)年	2017(H29)年	2018(H30)年	2019(R1)	2020(R2)
札幌市※1	1,388	1,527	1,585	1,526	570
仙台市	2,215	2,200	2,182	2,181	838
さいたま市	2,401	2,496	2,572	2,561	1,353
千葉市	2,537	2,545	2,573	2,595	—
横浜市	4,602	5,143	4,686	5,582	1,932
川崎市	1,549	1,998	2,061	2,016	1,433
相模原市	1,259	1,258	1,156	1,164	517
新潟市	1,860	1,862	1,955	1,865	1,082
静岡市※1	2,489	2,457	2,470	2,363	—
浜松市※1	1,962	2,136	1,881	1,944	—
名古屋市※1	4,727	4,728	4,729	4,999	—
京都市	5,522	5,362	5,275	5,352	—
大阪市	—	—	—	—	—
堺市	—	—	—	—	—
神戸市	2,167	2,394	2,205	2,219	1,228
岡山市	830	763	683	758	305
広島市	1,261	1,341	1,336	1,427	855
福岡市	2,050	2,134	2,141	2,148	—
北九州市	2,543	2,532	2,319	2,421	1,014
熊本市	460	502	495	601	245

※1 年度集計

※ 各自治体によって統計手法が異なるため、自治体間で単純比較はできない。出典は各自治体のホームページ等

京都市内主要ホテルの客室稼働率

(※京都市観光協会データ月報より作成。対象ホテルは各調査月によって違うが、2021年10月現在では103ホテル、18,120室。)



旅館業における許可施設数の推移

(令和3年10月末日現在 速報値)

年度	旅館・ホテル			簡易宿所						合計		
	総施設数	総客室数	新規許可件数	総施設数	総客室数	京町家(再掲)	総数	京町家(再掲)	新規許可件数	総施設数	総客室数	新規許可件数
H26	542	26,260	27	460	2,929	40	79	25	1,002	29,189	106	
H27	532	26,297	9	696	3,489	145	246	106	1,228	29,786	255	
H28	550	27,753	25	1,493	6,134	370	813	231	2,043	33,887	838	
H29	575	29,172	38	2,291	9,247	543	871	181	2,866	38,419	909	
H30	624	33,608	73	2,990	12,539	684	846	171	3,614	46,147	919	
R1	656	36,243	61	3,337	17,228	899	602	166	3,993	53,471	663	
R2	679	39,729	72	3,104	16,454	958	350	125	3,783	56,183	422	
R3※	684		34	2,989		923	103	27	3,673		137	
R3.4	684		9	3,100		960	26	6	3,784		35	
R3.5	688		7	3,074		954	13	4	3,762		20	
R3.6	688		5	3,057		952	22	9	3,745		27	
R3.7	687		2	3,045		946	11	2	3,732		13	
R3.8	686		5	3,024		937	9	3	3,710		14	
R3.9	688		5	2,999		927	12	3	3,687		17	
R3.10	684		1	2,989		923	10	0	3,673		11	

※令和3年10月末日現在

住宅宿泊事業届出受付窓口対応状況（令和3年11月末時点）

	処理件数	
	うち、届出受理完了	廃業等届受理完了
平成29年度※ ¹	0	0
平成30年度	502	12
令和元年度	307	81
令和2年度	59	161
令和3年度※ ²	11	42
令和3年 4月	1	5
令和3年 5月	0	2
令和3年 6月	3	5
令和3年 7月	2	4
令和3年 8月	1	6
令和3年 9月	2	6
令和3年10月	1	11
令和3年11月	1	3

※1 平成29年度計は、平成30年3月15日～3月31日分の集計

※2 令和3年11月末時点

京都市ホームページより作成

京都市と、他の政令市の簡易宿所施設数推移

(厚生労働省「衛生行政報告例」より作成)

