

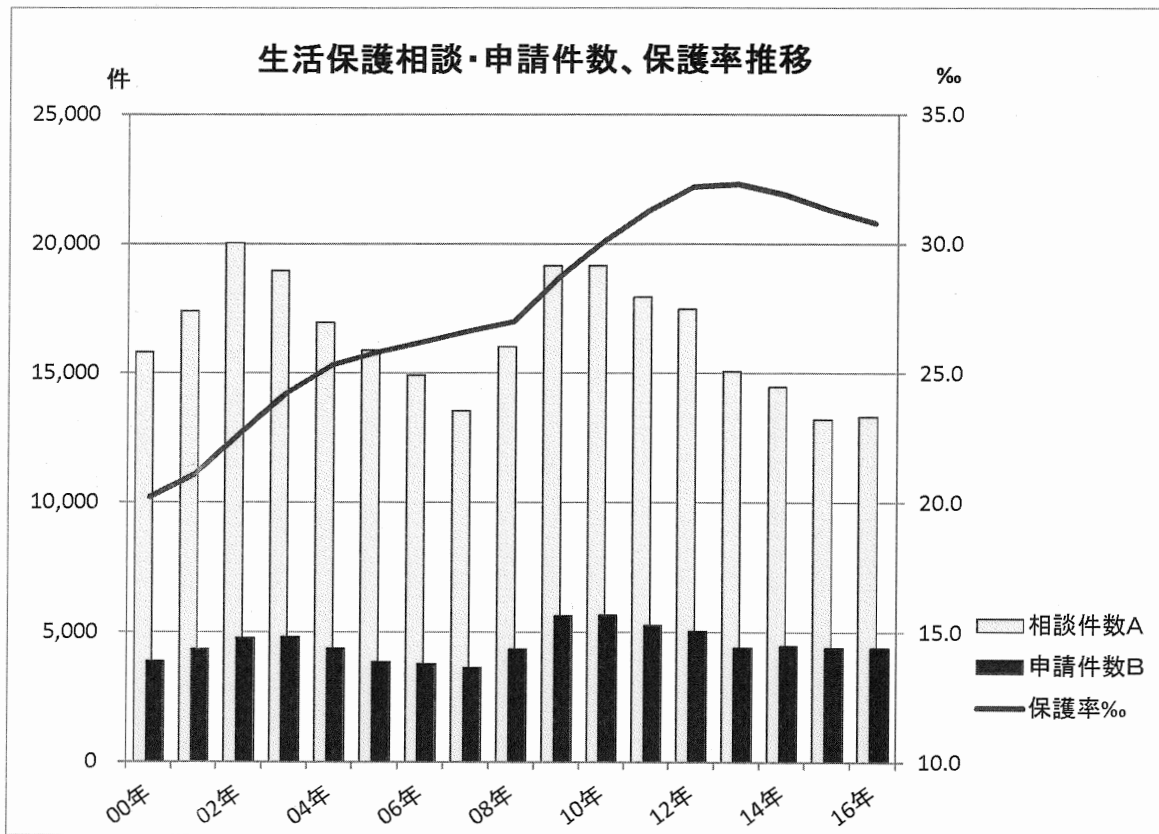
生活保護の相談、申請、開始、廃止の件数、保護率

平成28年度

	相談件数 A	申請件数 B	開始件数 C	廃止件数 D	B/A (%)	C/A (%)	保護率 (%)	被保護世 帯数(世 帯)	被保護人 員(人)
北	674	214	194	192	31.8	28.8	18.9	1,693	2,255
上京	559	274	247	232	49.0	44.2	20.0	1,405	1,707
左京	1,118	280	254	248	25.0	22.7	17.5	2,341	2,941
中京	859	286	278	270	33.3	32.4	21.2	1,917	2,343
東山	475	159	131	201	33.5	27.6	41.0	1,262	1,579
山科	1,573	571	511	460	36.3	32.5	41.4	3,958	5,592
下京	519	198	180	224	38.2	34.7	23.7	1,622	1,961
南	1,238	409	386	417	33.0	31.2	46.1	3,413	4,646
右京	1,949	547	511	481	28.1	26.2	26.6	3,950	5,421
西京	448	195	176	152	43.5	39.3	20.5	1,423	2,024
洛西	371	96	87	97	25.9	23.5	26.8	810	1,386
伏見	2,060	578	556	541	28.1	27.0	41.0	4,514	6,809
深草	576	258	249	293	44.8	43.2	40.7	1,912	2,505
醍醐	893	322	288	267	36.1	32.3	78.0	2,644	4,081
全市	13,312	4,387	4,048	4,075	33.0	30.4	30.8	32,865	45,250

相談・申請・開始・廃止件数は延べ数、世帯数・人員数・保護率は年度平均

2017年10月保健福祉局資料より作成



生活保護相談・申請・開始・廃止件数

各年保健福祉局資料より作成

年度	相談件数A	申請件数B	開始件数	B/A	廃止件数	保護率%
00年	15,830	3,875	3,410	24.5%	2,713	20.2
01年	17,406	4,354	3,789	25.0%	2,571	21.1
02年	20,035	4,770	4,227	23.8%	2,755	22.7
03年	18,945	4,829	4,284	25.5%	2,821	24.2
04年	16,944	4,368	3,909	25.8%	2,985	25.3
05年	15,879	3,865	3,482	24.3%	2,977	25.8
06年	14,910	3,795	3,450	25.5%	2,837	26.2
07年	13,537	3,621	3,267	26.7%	2,907	26.6
08年	16,032	4,351	3,900	27.1%	2,953	27.0
09年	19,145	5,644	5,306	29.5%	3,368	28.7
10年	19,147	5,657	5,325	29.5%	3,656	30.1
11年	17,930	5,277	4,956	29.4%	3,776	31.3
12年	17,471	5,043	4,746	28.9%	3,844	32.2
13年	15,085	4,407	4,096	29.2%	4,023	32.3
14年	14,462	4,460	4,114	30.8%	4,054	31.9
15年	13,217	4,388	4,033	33.2%	4,148	31.3
16年	13,312	4,387	4,048	33.0%	4,075	30.8

障害児・者施設等待機者状況(各年8月1日現在)

各年保健福祉局資料より

(1)身体障害者待機者状況

施設種別		2014年	2015年	2016年	2017年	
障害者支援施設(入所)	(日中活動)	生活介護	50	45	41	41
		自立訓練	0	0	0	0
		就労移行支援	0	0	0	0
		就労継続支援B型	0	0	0	0
身体障害者グループホーム		1	3	2	3	
身体障害者福祉ホーム		0	0	0	0	
生活介護		2	2	0	1	
療養介護		9	8	10	8	
自立訓練	(機能訓練)	0	0	0	0	
	(生活訓練)	0	0	0	0	
就労移行支援		0	0	0	0	
就労継続支援A型		0	0	0	0	
就労継続支援B型		1	1	1	0	
地域活動支援センター(デイサービス)		0	0	1	0	
その他の		2	0	0	0	
合計		65	59	55	53	

(2)知的障害者待機者状況

施設種別		2014年	2015年	2016年	2017年	
障害者支援施設(入所)	(日中活動)	生活介護	169	166	169	145
		自立訓練	0	0	0	0
		就労移行支援	0	0	0	0
		就労継続支援B型	4	1	2	2
身体障害者グループホーム		56	56	61	53	
身体障害者福祉ホーム		0	0	0	0	
生活介護		12	14	11	9	
療養介護		0	0	1	0	
自立訓練	(機能訓練)	0	0	0	0	
	(生活訓練)	0	0	0	0	
就労移行支援		2	3	2	0	
就労継続支援A型		0	0	0	0	
就労継続支援B型		8	6	8	5	
地域活動支援センター(デイサービス)		0	0	0	0	
その他の		0	0	0	0	
合計		251	246	254	214	

(3)障害児施設等待機者状況

施設種別		2014年	2015年	2016年	2017年
入所	児童入所支援	0	0	0	0
	医療型児童入所支援	35	36	33	8
	小計	35	36	33	8
通所	児童発達支援	211	249	333	105
	医療型児童発達支援				
	放課後等デイ	0	0		
	小計	211	249	333	105
合計		246	285	366	113

介護予防・日常生活支援総合事業の実施状況

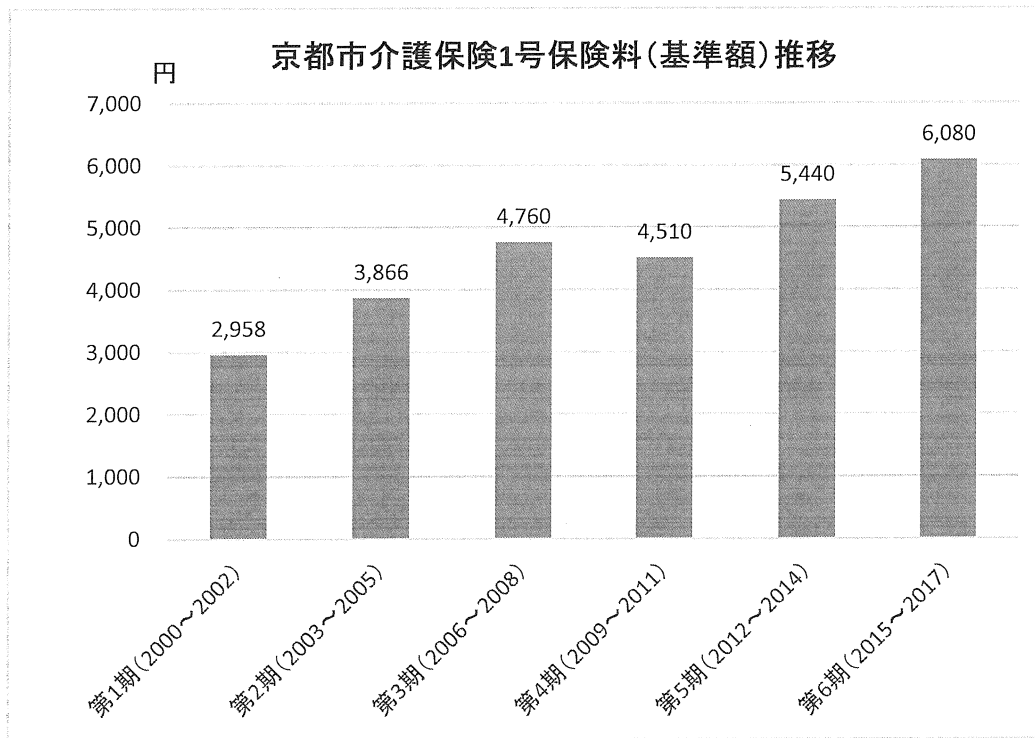
(1) 事業者参入状況(介護事業所・介護予防事業所数は2017年3月31日、総合事業参入業況は10月1日現在)

	訪問型サービス				通所型サービス					
	訪問介護事業所	介護予防訪問介護事業所	総合事業		通所介護事業所	介護予防通所介護事業所	総合事業			
			介護型ヘルプサービス	生活支援型ヘルプサービス(新設)			支え合い型ヘルプサービス(新設)	介護予防型ヘルプサービス(新設)	短時間型デイサービス(新設)	短期集中型デイサービス(新設)
北区	35	35	31	19	9	26	38	36	6	0
上京区	22	22	22	14	8	14	25	24	8	0
左京区	29	28	29	17	7	20	29	29	4	0
中京区	35	34	31	19	6	18	24	25	2	0
東山区	10	10	10	5	1	7	8	8	1	0
山科区	35	34	32	18	9	26	46	43	9	0
下京区	26	26	25	14	7	10	17	16	0	0
南区	35	33	29	19	6	21	27	25	7	1
右京区	53	52	50	23	9	33	55	55	7	1
西京区	37	37	35	20	9	23	34	36	6	0
伏見区	74	74	73	52	30	51	74	73	12	4
合計	391	385	367	220	101	249	377	370	62	6

(2) 利用状況(2017年9月利用分 利用者数・人)

	訪問型サービス			通所型サービス			介護予防ケアマネジメント
	介護型ヘルプサービス	生活支援型ヘルプサービス(新設)	支え合い型ヘルプサービス(新設)	通所型サービス		短期集中型デイサービス(新設)	
				介護予防型ヘルプサービス(新設)	短時間型ヘルプサービス(新設)		
要支援1	693	422	11	1,161	52	6	1,747
要支援2	1,287	697	12	2,143	98	9	2,216
事業対象者	40	60	15	89	27	18	245
合計	2,020	1,179	38	3,393	177	33	4,208
利用割合	62.4%	36.4%	1.2%	94.2%	4.9%	0.9%	—

「京都市高齢者施策推進協議会」資料より作成



介護保険料の滞納状況（平成28年度末までの滞納分）と給付減額措置

(1) 介護保険料の滞納状況

(平成29年6月末日現在)

区・支所名	保険料滞納額 (円)	保険料滞納者数 (人)	うち要介護認定者数 (人)	うち介護保険サービス利用者数 (人)
北	55,648,765	767	29	17
上京	32,344,430	493	20	9
左京	54,016,376	867	29	16
中京	39,913,359	618	31	18
東山	29,463,110	404	24	15
山科	93,118,003	1,360	82	48
下京	31,982,120	473	17	7
南	71,497,706	1,007	42	20
右京	103,239,608	1,511	57	33
京北	2,734,520	45	1	0
西京	36,396,260	540	31	19
洛西	19,744,339	311	9	3
伏見	93,941,567	1,357	56	31
深草	41,313,274	597	26	11
醍醐	38,849,710	591	20	13
合計	744,203,147	10,941	474	260

※保険料滞納額及び滞納者数については、平成28年度以前に滞納月が1箇所でも生じていれば、カウントしている。

(2) 給付減額措置

滞納者のうち要支援・要介護認定者については、区役所・支所の福祉介護課（※平成29年5月8日以降は健康長寿推進課）において重点的に納付指導・納付相談を行っており、サービス利用者で給付減額措置（3割負担）を受けている者は21人である。

2017年10月 保健福祉局資料

介護保険料・利用料の減免適用状況（平成29年3月末時点）

1 保険料について

（単位：人）

	北	上京	左京	中京	東山	山科	下京	南	右京	京北	西京	洛西	伏見	深草	醍醐	計
災害	10	2	8	2	0	16	1	0	4	3	4	3	5	0	6	64
死亡等	2	3	4	1	1	1	9	25	43	1	1	0	2	4	0	97
休業等	94	36	99	49	22	103	38	73	110	2	46	43	133	48	56	952
不作等	0	0	0	0	0	0	0	0	0	0	0	0	0	0	0	0
小計	96	39	103	50	23	104	47	98	153	3	47	43	135	52	56	1,049
刑事施設等	2	2	0	2	1	10	2	8	3	0	0	0	8	6	2	46
本市独自減額	85	56	84	68	44	157	64	111	106	2	71	49	145	113	106	1,261

2 利用料について

（単位：人）

	北	上京	左京	中京	東山	山科	下京	南	右京	京北	西京	洛西	伏見	深草	醍醐	計
施設入所者等に対する食費・居住費等の負担軽減	1,191	854	1,374	882	471	1,258	708	1,057	1,501	168	605	487	1,540	647	792	13,535
特別養護老人ホーム旧措置入所者に対する利用者負担等の減免	4	0	2	4	0	4	0	9	4	0	4	1	6	5	8	51
災害等による利用者負担減免	3	0	3	2	0	6	0	0	0	0	0	0	1	0	1	16
訪問介護利用者に対する利用者負担額の減額	0	0	0	0	0	0	0	0	0	0	0	0	0	0	0	0
社会福祉法人による利用者負担の減額	45	33	31	29	17	56	32	95	44	14	35	5	73	28	19	556

行政区ごとの高齢者人口及び特別養護老人ホームの定員数, 入所申込者数

(単位:人)

	高齢者人口(※)	特別養護老人ホーム					合計	
		定員数(※)	入所申込者数(※2)					
			要介護1	要介護2	要介護3	要介護4		要介護5
北区	33,867	598	0	4	182	150	148	484
上京区	23,267	240	0	4	123	124	119	370
左京区	46,419	679	1	6	190	186	130	513
中京区	27,631	225	3	3	157	122	103	388
東山区	12,688	113	0	2	75	64	40	181
山科区	41,117	448	3	11	179	144	103	440
下京区	19,211	157	1	2	89	100	83	275
南区	25,436	499	0	1	92	93	80	266
右京区	56,806	706	7	8	245	207	185	652
西京区	40,400	573	5	9	141	122	100	377
伏見区	78,097	1,659	2	12	332	289	206	841
全市	404,939	5,897	22	62	1,805	1,601	1,297	4,787

※ 定員数は平成29年4月1日, 高齢者人口は平成29年10月1日時点

敬老乗車証の交付者数等（平成29年10月末）

負担金額別

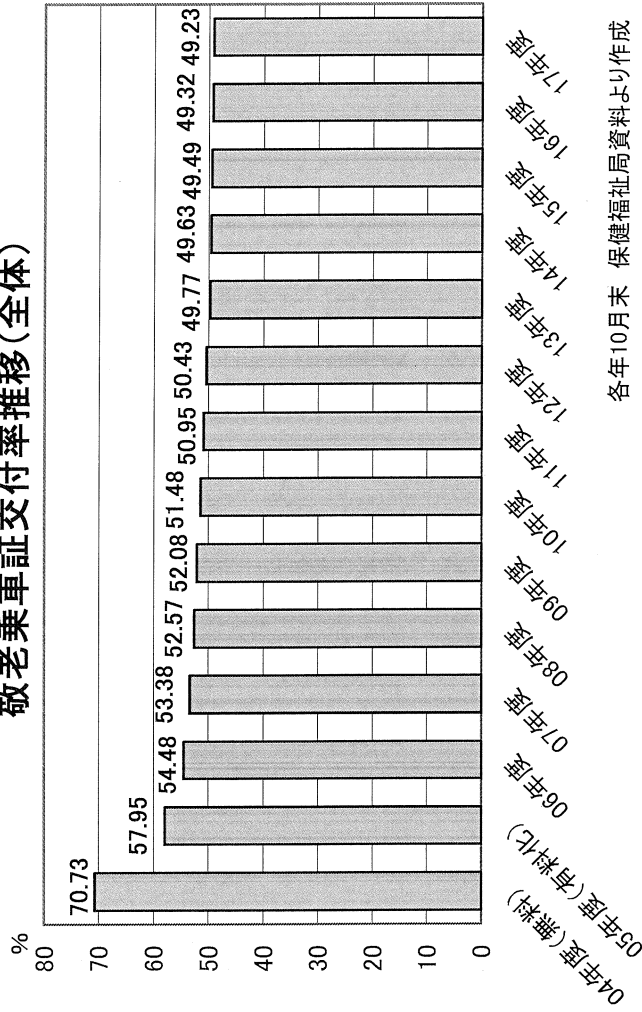
負担金額・所得階層	70歳以上人口（人）	交付者数（人）	交付率（％）
0円 生活保護を受けている方、老 齢福祉年金受給者で世帯全 員が市民税非課税の方	15,215	7,021	46.15
3,000円 本人が市民税非課税の方	175,610	89,581	51.01
5,000円 本人が市民税課税の方 で、合計所得金額が200 万円未満の方	62,329	32,108	51.51
10,000円 本人が市民税課税で、合 計所得金額が200万円以 上700万円未満の方	25,282	9,710	38.41
15,000円 本人が市民税課税で、合 計所得金額が700万円以 上の方	5,722	1,480	25.87
合 計	284,158	139,900	49.23

* 交付率は小数点第3位以下四捨五入。

敬老乗車証行政区別交付状況(2016年10月末)

行政区	70歳以上人口(人)	交付者数(人)	交付率(%)
北区	24,363	13,645	56.01
上京区	16,977	9,153	53.91
左京区	32,650	18,443	56.49
中京区	19,742	10,168	51.50
東山	9,309	4,638	49.82
山科区	27,602	14,620	52.97
下京区	14,169	6,982	49.28
南区	17,991	7,975	44.33
右京区	38,124	19,238	50.46
京北出張所	1,653	287	17.36
西京区	16,653	7,475	44.89
洛西支所	11,397	5,759	50.53
伏見区	28,862	10,241	35.48
深草支所	12,457	4,576	36.73
醍醐支所	12,209	6,700	54.88
全市	284,158	139,900	49.23

敬老乗車証交付率推移(全体)



各年10月末 保健福祉局資料より作成

敬老乗車証行政区別交付率

