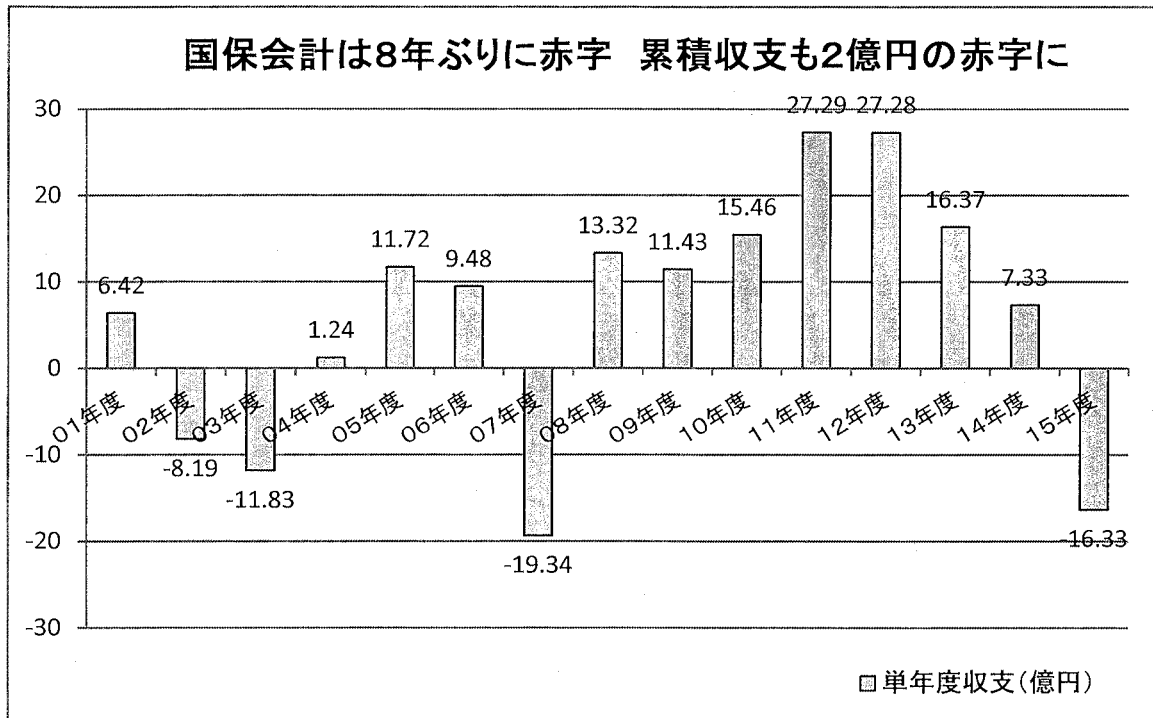
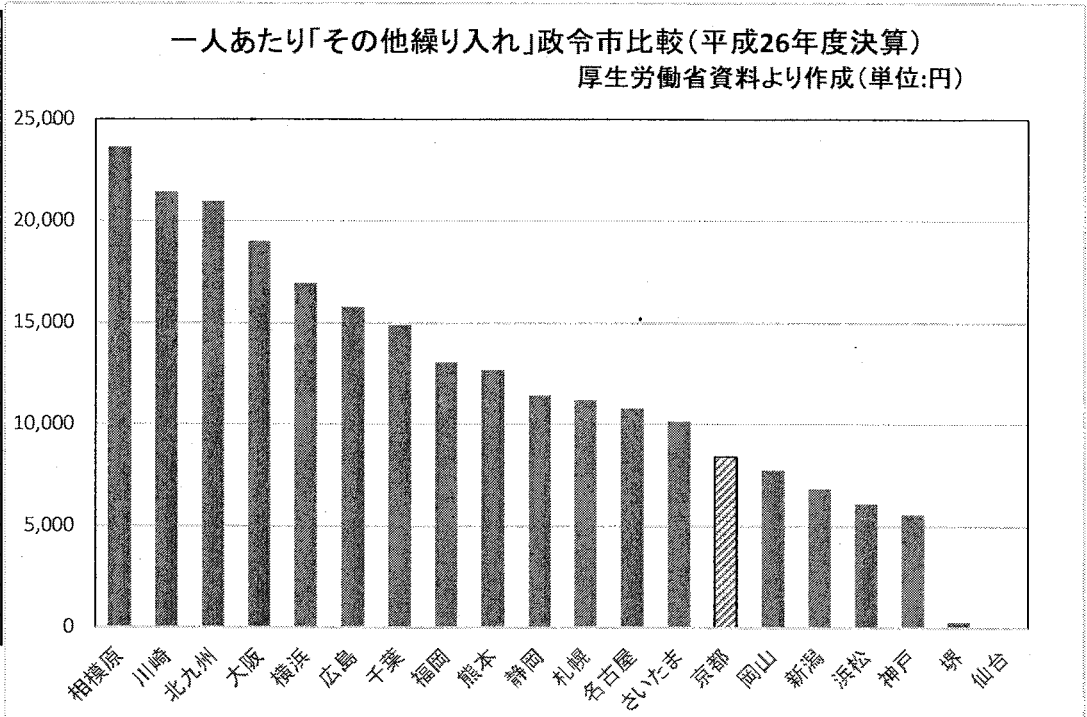


国保会計の現状

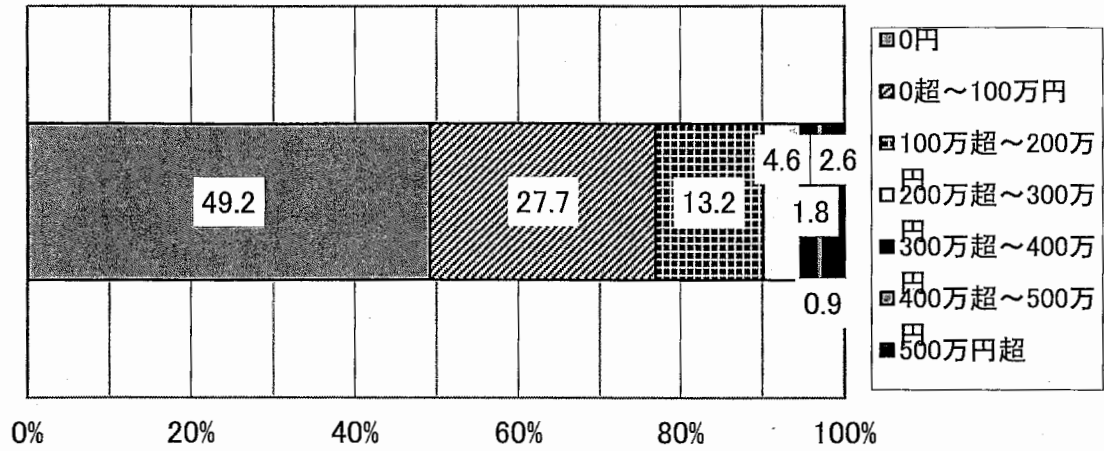


政令市における国保への一般会計繰り入れについて
(任意繰り入れとされている額の内、国の根拠のないその他繰り入れ分の抽出)

都市名	金額
相模原	23,642
川崎	21,425
北九州	20,944
大阪	19,012
横浜	16,950
広島	15,763
千葉	14,876
福岡	13,058
熊本	12,685
静岡	11,430
札幌	11,200
名古屋	10,790
さいたま	10,147
京都	8,415
岡山	7,741
新潟	6,828
浜松	6,102
神戸	5,562
堺	281
仙台	0

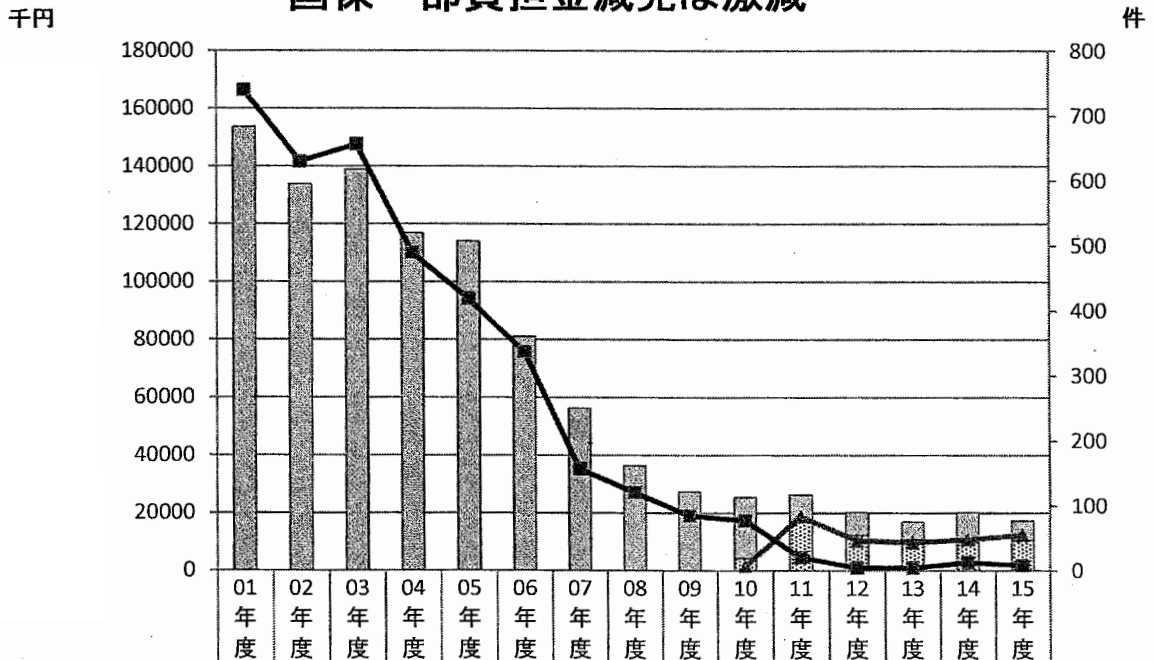


京都市国保所得割基礎額200万円以下が9割



15年度／保健福祉局資料より作成

国保一部負担金減免は激減



各年保健福祉局資料より作成

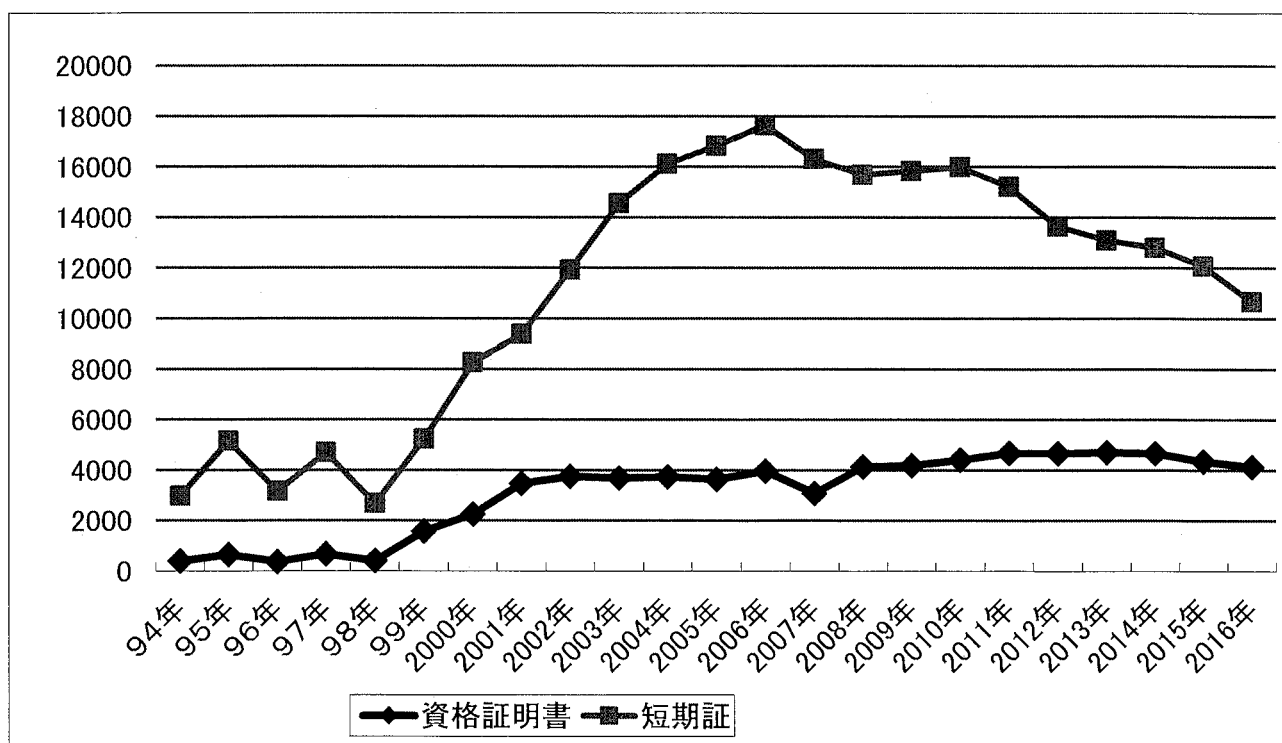
京都市国民健康保険における被保険者資格証明書等の交付状況

保健福祉局資料より作成

平成28年3月1日現在

	被保険者 世帯数(世帯)	資格証明書		短期証		被保険者証未更新	
		交付件数	世帯比%	交付件数	世帯比%	未更新件数	世帯比%
北 区	17,216	165	0.96	709	4.12	239	1.39
上京区	12,644	188	1.49	373	2.95	254	2.01
左京区	25,802	451	1.75	806	3.12	468	1.81
中京区	15,667	258	1.65	554	3.54	310	1.98
東山区	7,110	172	2.42	290	4.08	230	3.23
山科区	21,316	331	1.55	1,514	7.10	432	2.03
下京区	12,098	233	1.93	506	4.18	352	2.91
南 区	14,846	442	2.98	868	5.85	274	1.85
右京区	28,592	713	2.49	997	3.49	414	1.45
京北出張所	975	17	1.74	18	1.85	0	0.00
西京区	12,876	219	1.70	775	6.02	229	1.78
洛西支所	8,193	48	0.59	202	2.47	59	0.72
伏見区	24,558	615	2.50	2,069	8.42	341	1.39
深草支所	10,035	184	1.83	457	4.55	224	2.23
醍醐支所	8,841	104	1.18	530	5.99	110	1.24
全市計	220,769	4,140	1.88	10,668	4.83	3,936	1.78

被保険者世帯数は平成28年2月末現在



保健福祉局資料より作成

京都市国民健康保険における行政区別・財産別差押実施状況（平成27年度）

行政区	差 押												交付要求		参加差押	
	動産・有価証券			不動産			債権			無体財産						
	世帯数	金額(円)	世帯数	金額(円)	世帯数	金額(円)	世帯数	金額(円)	世帯数	金額(円)	世帯数	金額(円)	世帯数	金額(円)	世帯数	金額(円)
北 区	0	0	5	2,135,685	129	38,984,484	1	58,526	135	41,178,695	8	827,788	5	4,751,729		
上 京 区	0	0	1	722,760	295	22,924,518	0	0	296	23,647,268	0	0	3	821,159		
左 京 区	0	0	1	763,269	90	24,085,750	0	0	91	24,849,019	8	1,401,382	1	45,000		
中 京 区	0	0	8	3,111,588	214	39,787,566	2	463,116	224	43,362,270	11	4,902,724	3	1,520,311		
東 山 区	0	0	0	0	155	16,220,375	1	160,540	156	16,380,915	6	771,590	0	0		
山 科 区	0	0	0	0	85	25,880,121	0	0	85	25,880,121	8	4,787,628	0	0		
下 京 区	0	0	1	758,082	101	19,927,184	0	0	102	20,685,246	4	1,429,904	5	3,000,076		
南 区	0	0	18	6,146,719	224	56,632,575	0	0	242	62,779,294	17	6,343,814	25	9,809,561		
右 京 区	0	0	2	1,414,067	411	73,397,255	0	0	413	74,811,312	15	4,840,800	8	2,647,786		
京北出張所	0	0	0	0	0	0	0	0	0	0	1	149,774	0	0		
西 京 区	0	0	0	0	92	20,430,924	0	0	92	20,430,924	0	0	0	0		
洛西支所	0	0	0	0	100	13,478,798	0	0	100	13,478,798	3	230,520	0	0		
伏見区	0	0	3	2,872,090	116	29,869,503	0	0	119	32,741,593	12	2,665,524	4	4,231,724		
深草支所	0	0	0	0	201	25,343,912	0	0	201	25,343,912	6	1,573,563	2	1,000,489		
醍醐支所	0	0	1	532,531	120	14,199,384	5	1,929,055	126	16,660,970	19	3,305,147	3	800,398		
市 計	0	0	40	18,456,751	2,333	421,162,349	9	2,611,237	2,382	442,230,337	118	33,230,158	59	28,628,233		

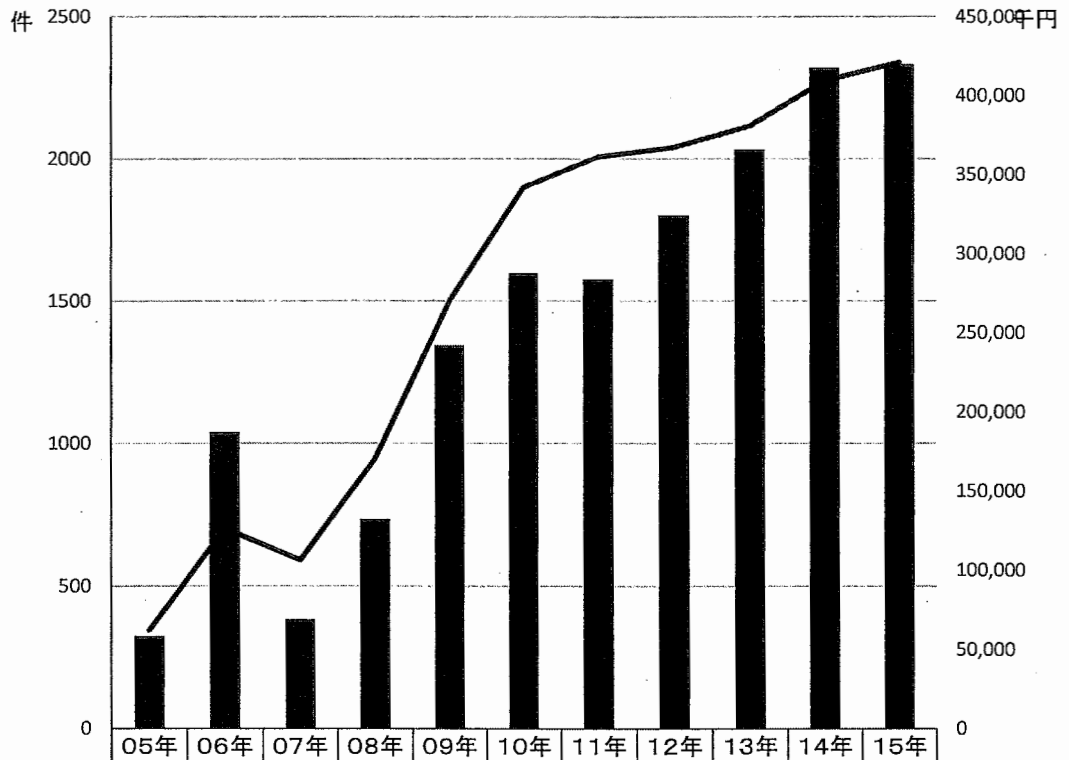
注1) 平成27年6月1日から平成28年5月31日までの執行件数を集計

注2) 世帯数は、実世帯数で集計（差押世帯数 = 差押件数）

注3) 金額は、差押・交付要求・参加差押に係る権利関係の総額

注4) 財産種別は、動産・有価証券が機械・小切手等、不動産が土地・建物等、債権が預貯金・給与・生命保険等、無体財産が出資金等

国民健康保険 債権差し押さえ状況推移



■ 債権差し押さえ(件)	05年	06年	07年	08年	09年	10年	11年	12年	13年	14年	15年
— 金額(千円)	62,313	126,514	106,570	170,365	270,236	341,953	361,375	367,451	380,869	409,684	421,162

各年保健福祉局資料より作成

国民健康保険料徴収における学資保険の差押え状況

行政区	21年度		22年度		24年度		25年度		26年度		27年度	
	差押件数	差押金額	差押件数	差押金額	差押件数	差押金額	差押件数	差押金額	差押件数	差押金額	差押件数	差押金額
北	2	1,401,210	3	1,313,305	1	541,466	0	0	1	115,060	0	0
上京	0	0	1	297,310	0	0	0	0	0	0	0	0
左京	0	0	1	255,000	4	1,455,239	3	1,799,816	0	0	0	0
中京	0	0	0	0	0	0	3	1,031,173	3	606,781	1	225,360
東山	0	0	0	0	1	380,560	2	570,500	1	161,590	0	0
山科	5	4,253,940	1	70,959	0	0	1	58,133	1	114,946	1	231,920
下京	0	0	0	0	0	0	1	428,842	0	0	0	0
南	0	0	0	0	1	257,306	6	2,416,802	6	2,779,155	7	1,371,607
右京	4	1,994,812	14	5,561,144	1	340,900	0	0	0	0	6	1,641,288
西京	1	421,277	4	1,736,087	2	564,850	0	0	0	0	0	0
洛西	0	0	0	0	0	0	0	0	0	0	0	0
伏見	9	1,795,806	12	6,112,808	7	2,932,720	9	1,579,588	1	191,792	0	0
深草	0	0	0	0	0	0	0	0	2	622,416	2	326,708
醍醐	3	446,130	1	303,067	0	0	1	642,130	0	0	1	658,970
京北	0	0	0	0	0	0	0	0	1	40,510	1	119,629
合計	24	10,313,175	37	15,649,680	17	6,473,041	26	8,526,984	16	4,632,250	19	4,575,482

各年保健福祉局資料より作成