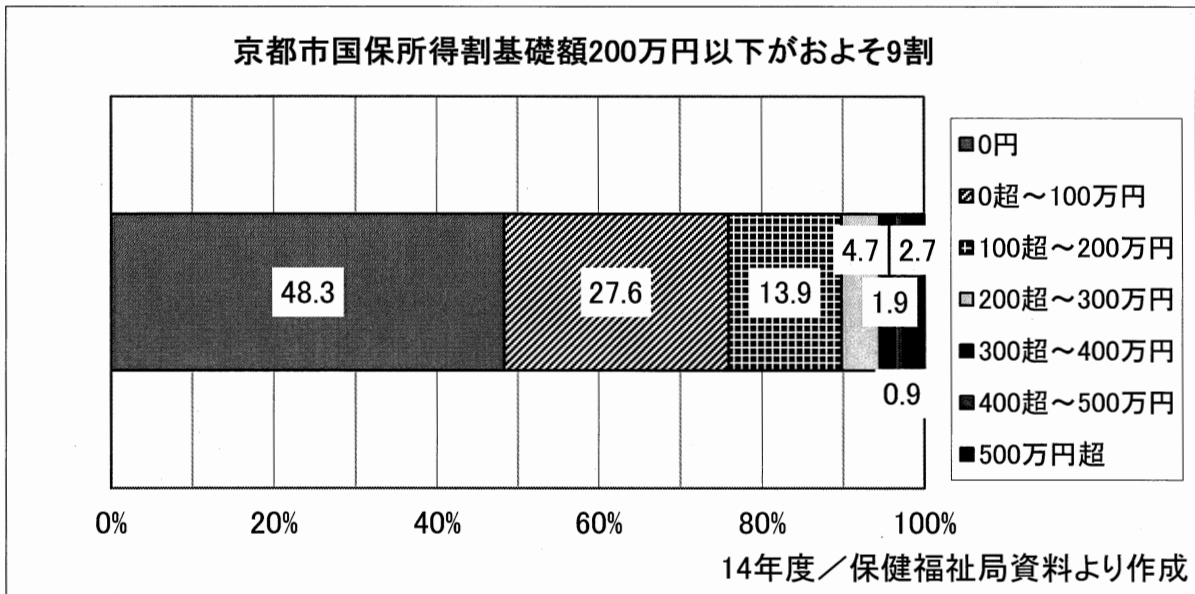
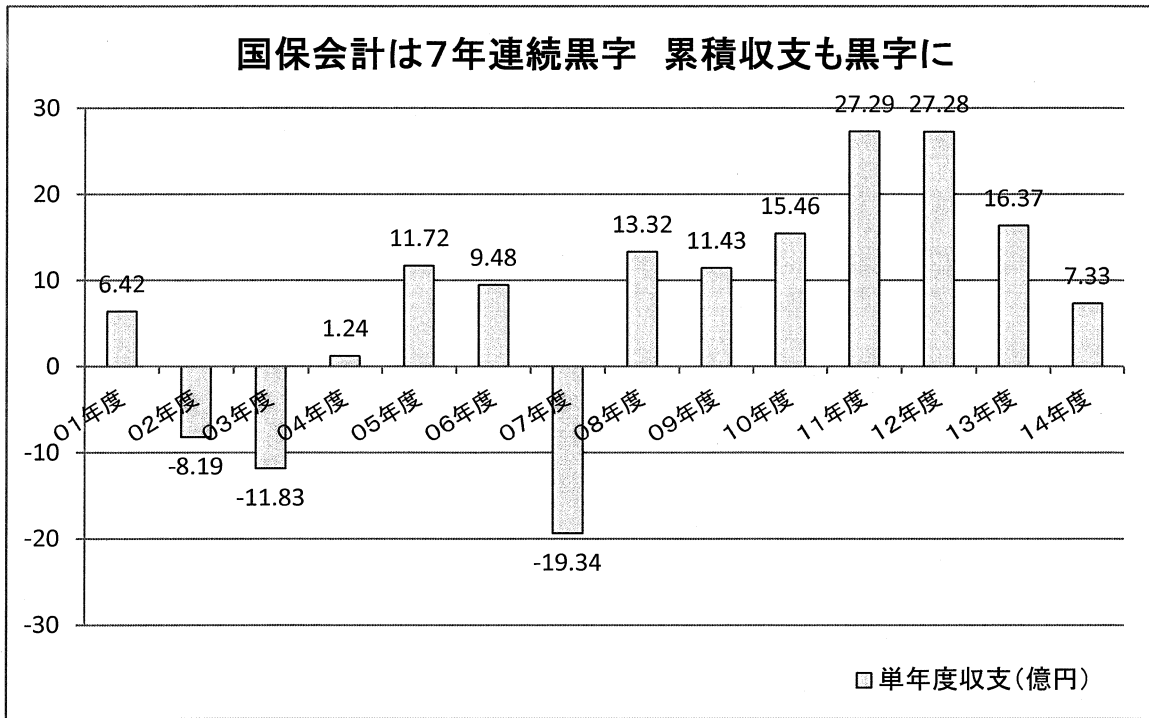


京都市国民健康保険の被保険者世帯の状況

保健福祉局資料より作成



国保会計の現状



京都市国民健康保険における被保険者資格証明書等の交付状況

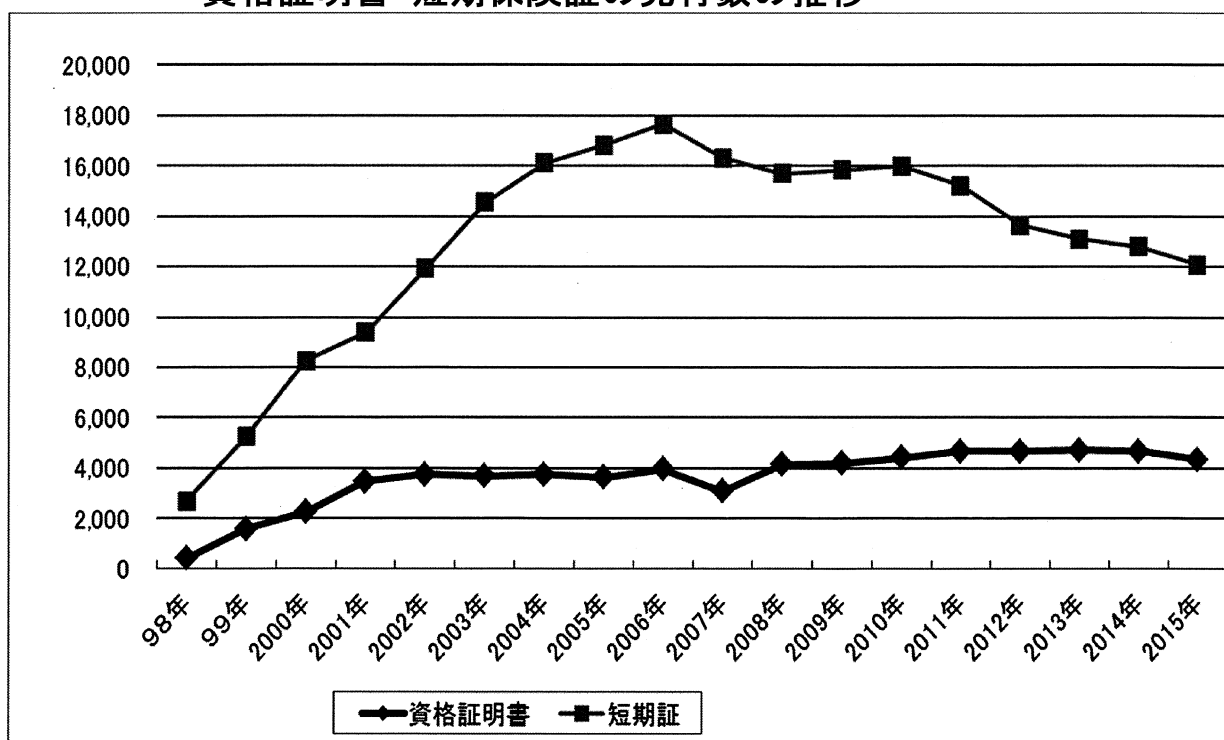
保健福祉局資料より作成

平成27年3月1日現在

	被保険者 世帯数(世帯)	資格証明書		短期証		被保険者証未更新	
		交付件数	世帯比%	交付件数	世帯比%	未更新件数	世帯比%
北 区	17,308	130	0.75	825	4.77	320	1.85
上京区	12,640	207	1.64	447	3.54	270	2.14
左京区	25,932	432	1.67	1,005	3.88	501	1.93
中京区	15,888	333	2.10	592	3.73	353	2.22
東山区	7,248	183	2.52	329	4.54	228	3.15
山科区	21,681	362	1.67	1,753	8.09	463	2.14
下京区	12,178	294	2.41	599	4.92	338	2.78
南 区	14,979	464	3.10	1,013	6.76	335	2.24
右京区	29,111	749	2.57	1,176	4.04	446	1.53
京北出張所	1,029	11	1.07	30	2.92	0	0.00
西京区	13,042	233	1.79	768	5.89	227	1.74
洛西支所	8,198	54	0.66	263	3.21	66	0.81
伏見区	24,710	650	2.63	2,184	8.84	436	1.76
深草支所	9,900	177	1.79	450	4.55	208	2.10
醍醐支所	8,964	68	0.76	648	7.23	148	1.65
全市計	222,808	4,347	1.95	12,082	5.42	4,339	1.95

被保険者世帯数は平成27年2月末現在

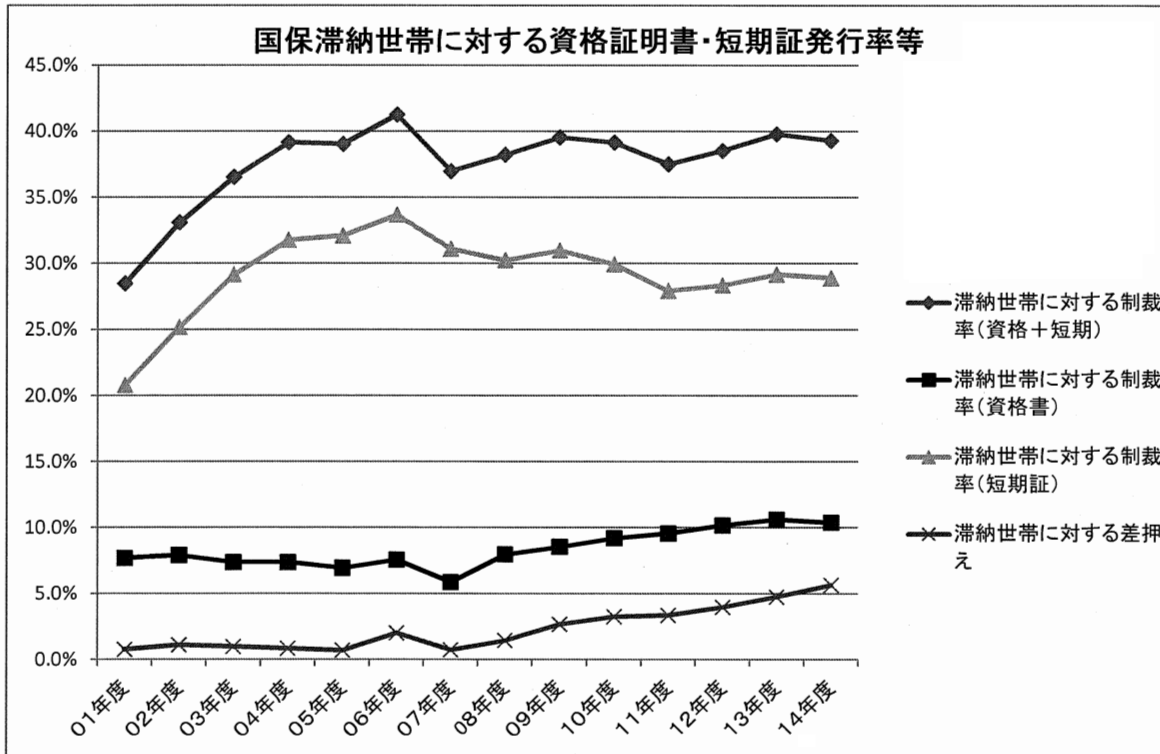
資格証明書・短期保険証の発行数の推移



京都市国保 滞納世帯に対する制裁率(差押えが急増)

	滞納世帯数A	世帯数(年)	資格証明書C	短期保険証	合計B	差押え件数	滞納世帯に対する制裁率(資格+短期)	滞納世帯に対する制裁率(資格書)	滞納世帯に対する制裁率(短期証)	滞納世帯に対する差押え	世帯数に対する
01年度	45,117	246,518	3,474	9,385	12,859	348	28.5%	7.7%	20.8%	0.8%	5.2%
02年度	47,375	255,387	3,757	11,930	15,687	529	33.1%	7.9%	25.2%	1.1%	6.1%
03年度	49,898	264,535	3,685	14,552	18,237	490	36.5%	7.4%	29.2%	1.0%	6.9%
04年度	50,717	270,881	3,747	16,121	19,868	432	39.2%	7.4%	31.8%	0.9%	7.3%
05年度	52,410	276,228	3,640	16,831	20,471	370	39.1%	6.9%	32.1%	0.7%	7.4%
06年度	52,368	280,955	3,967	17,648	21,615	1,063	41.3%	7.6%	33.7%	2.0%	7.7%
07年度	52,416	283,610	3,080	16,315	19,395	392	37.0%	5.9%	31.1%	0.7%	6.8%
08年度	51,864	220,984	4,137	15,692	19,829	756	38.2%	8.0%	30.3%	1.5%	9.0%
09年度	51,578	222,385	4,414	15,988	20,402	1,390	39.6%	8.6%	31.0%	2.7%	9.2%
10年度	50,803	223,745	4,682	15,218	19,900	1,658	39.2%	9.2%	30.0%	3.3%	8.9%
11年度	48,817	224,845	4,669	13,643	18,312	1,639	37.5%	9.6%	27.9%	3.4%	8.1%
12年度	46,174	225,466	4,709	13,093	17,802	1,844	38.6%	10.2%	28.4%	4.0%	7.9%
13年度	43,889	225,278	4,664	12,806	17,470	2,092	39.8%	10.6%	29.2%	4.8%	7.8%
14年度	41,795	225,076	4,347	12,082	16,429	2,370	39.3%	10.4%	28.9%	5.7%	7.3%

各年保健福祉局資料より作成

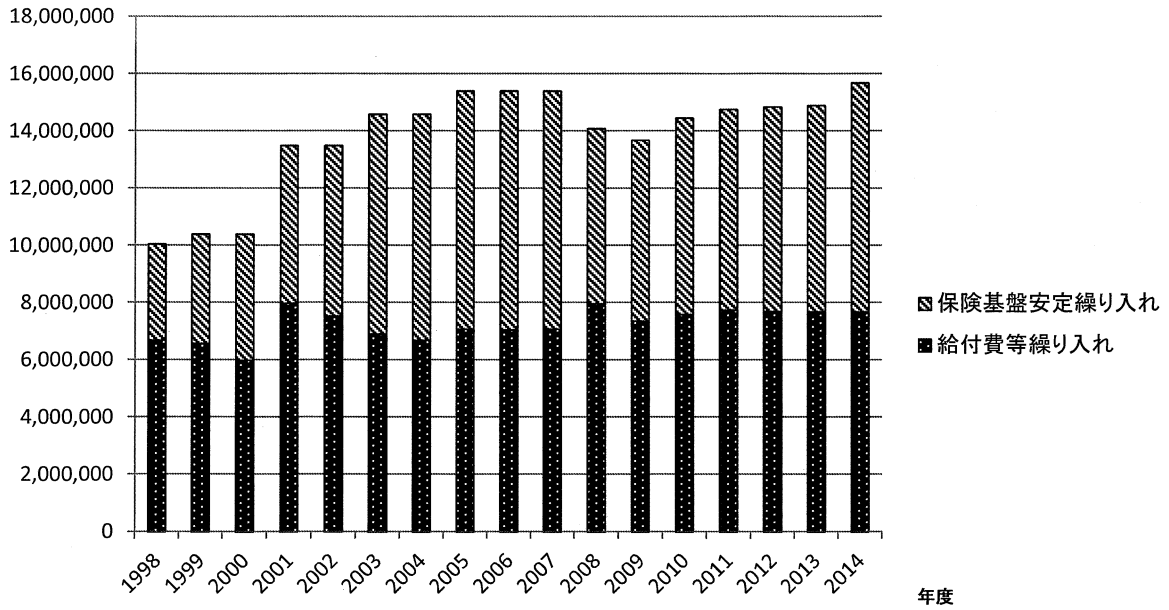


国民健康保険料徴収における学資保険の差押え状況

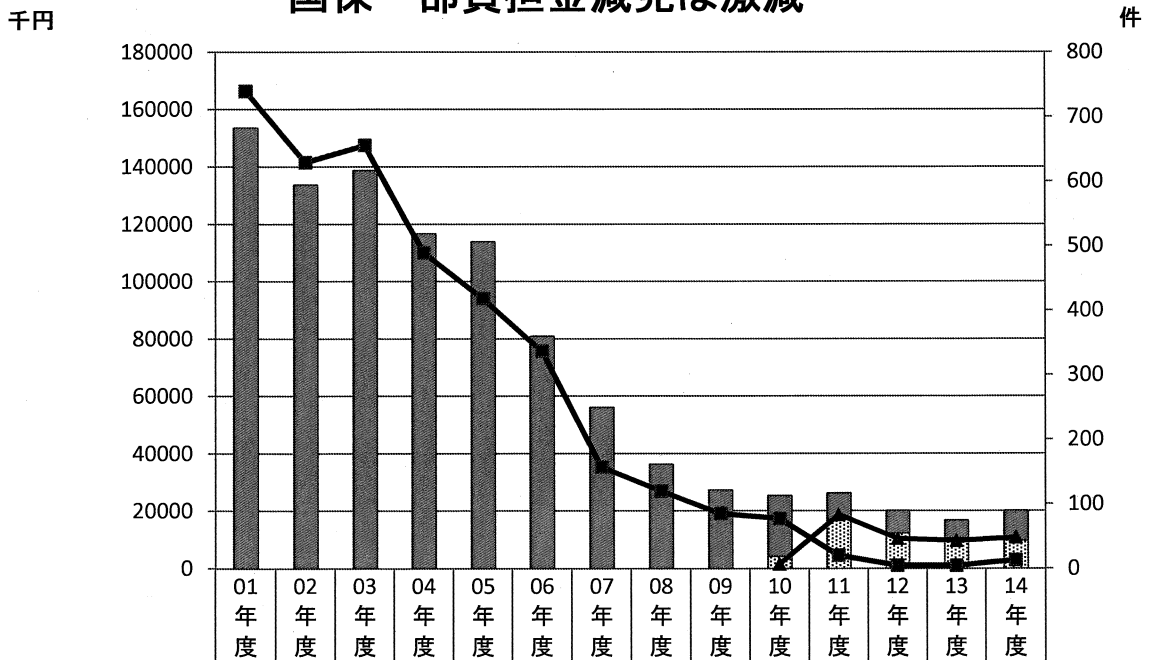
行政区	21年度		22年度		24年度		25年度		26年度	
	差押件数	差押金額	差押件数	差押金額	差押件数	差押金額	差押件数	差押金額	差押件数	差押金額
北	2	1,401,210	3	1,313,305	1	541,466	0	0	1	115,060
上京	0	0	1	297,310	0	0	0	0	0	0
左京	0	0	1	255,000	4	1,455,239	3	1,799,816	0	0
中京	0	0	0	0	0	0	3	1,031,173	3	606,781
東山	0	0	0	0	1	380,560	2	570,500	1	161,590
山科	5	4,253,940	1	70,959	0	0	1	58,133	1	114,946
下京	0	0	0	0	0	0	1	428,842	0	0
南	0	0	0	0	1	257,306	6	2,416,802	6	2,779,155
右京	4	1,994,812	14	5,561,144	1	340,900	0	0	0	0
西京	1	421,277	4	1,736,087	2	564,850	0	0	0	0
洛西	0	0	0	0	0	0	0	0	0	0
伏見	9	1,795,806	12	6,112,808	7	2,932,720	9	1,579,588	1	191,792
深草	0	0	0	0	0	0	0	0	2	622,416
醍醐	3	446,130	1	303,067	0	0	1	642,130	0	0
京北	0	0	0	0	0	0	0	0	1	40,510
合計	24	10,313,175	37	15,649,680	17	6,473,041	26	8,526,984	16	4,632,250

各年保健福祉局資料より作成

円 京都市国保会計への一般会計からの繰り入れ推移



国保一部負担金減免は激減



市独自件数	683	595	617	519	507	360	250	162	122	94	41	35	27	46
国基準件数										19	76	55	48	44
国基準金額(千円)										1,614	18,80	10,47	9,799	10,859
市独自金額(千円)	166,4	141,6	147,6	110,1	94,16	75,82	35,37	27,07	19,20	17,43	4,616	1,077	1,074	2,974

各年保健福祉局資料より作成

京都市国民健康保険における行政区別・財産別差押実施状況（平成26年度）

行政区	差 押												交付要求		参加差押		
	動産・有価証券			不動産			債権			無体財産							合計
	世帯数	金額(円)	世帯数	金額(円)	世帯数	金額(円)	世帯数	金額(円)	世帯数	金額(円)	世帯数	金額(円)	世帯数	金額(円)	世帯数	金額(円)	世帯数
北 区	0	0	6	3,994,010	121	24,529,959	1	467,674	128	28,991,643	14	2,902,676	7	2,687,221			
上 京 区	0	0	0	0	295	22,908,974	1	40,000	296	22,948,974	2	278,607	6	3,038,181			
左 京 区	0	0	0	0	112	25,813,939	0	0	112	25,813,939	8	2,618,427	0	0			
中 京 区	0	0	1	382,882	218	48,769,128	1	47,304	220	49,199,314	11	2,072,088	4	1,531,469			
東 山 区	0	0	0	0	201	21,872,459	1	312,580	202	22,185,039	7	1,133,640	1	231,320			
山 科 区	0	0	0	0	68	13,345,553	0	0	68	13,345,553	12	2,556,389	0	0			
下 京 区	0	0	1	471,000	66	14,512,603	1	196,224	68	15,179,827	3	726,380	0	0			
南 区	0	0	26	10,744,933	244	84,121,176	0	0	270	94,866,109	13	8,132,320	22	7,943,855			
右 京 区	0	0	0	0	271	46,285,291	0	0	271	46,285,291	12	2,866,510	6	3,009,606			
京北出張所	0	0	0	0	0	0	0	0	0	0	0	0	0	0			
西 京 区	0	0	0	0	76	16,031,213	0	0	76	16,031,213	0	0	0	0			
洛西支所	0	0	0	0	100	14,943,217	0	0	100	14,943,217	0	0	0	0			
伏 見 区	0	0	4	1,564,680	112	26,997,983	0	0	116	28,562,663	25	4,966,881	11	3,454,988			
深草支所	0	0	2	1,870,074	228	21,706,415	0	0	230	23,576,489	6	2,924,805	2	2,361,733			
醍醐支所	0	0	3	1,614,003	210	27,845,792	0	0	213	29,459,795	8	2,744,326	8	3,008,483			
市 計	0	0	43	20,641,582	2,322	409,683,702	5	1,063,782	2,370	431,389,066	121	33,923,049	67	27,266,856			

注1) 平成26年6月1日から平成27年5月31日までの執行件数を集計

注2) 世帯数は、実世帯数で集計（差押世帯数 = 差押件数）

注3) 金額は、差押・交付要求・参加差押に係る滞納保険料の総額

注4) 財産種別は、動産・有価証券が機械・小切手等、不動産が預貯金・給与・生命保険等、無体財産が出資金等

政令市の国保の一般会計繰り入れについて
 (任意繰り入れとされている額の内、国の根拠のないその他繰り入れ分の抽出)

相模原	24,641
川崎	23,875
北九州	20,873
岡山	19,255
大阪	19,078
横浜	18,858
熊本	17,630
千葉	15,671
仙台	14,920
福岡	14,807
名古屋	12,848
静岡	11,095
札幌	10,225
広島	9,606
神戸	8,579
京都	8,528
新潟	8,308
浜松	6,344
さいたま	4,097
堺	174

