

私の思い

私はこの1年間、地域を訪問し、たくさんの方とお話をさせていただきました。「ゴミ袋代を少しでも値下げして」「西ノ京中学校のトイレが古い」「学童保育の増設を」「保育所の待機児童が多く入所できない。働けずにいます」など市民に冷たい京都市政に対する怒りや不安を肌身で感じ、みなさんの声、要望をまっすぐに京都市政に届け、しっかりと働きたいとの思いを強くしています。弱い者いじめの政治とキツパリ対決し、「いのち削る政治は許さない」。子どもから高齢者まで、誰もが暮らしやすい中京区の実現に向けて、みなさんと力を合わせてガンバります。

日本共産党

党中京区 住民運動部長

や ま だ

山田 あいき

やまだあいき



山田あいきさんを
よろしく
お願いします!

参議院議員

倉林明子

プロフィール

1958年生まれ。佛教大学社会学部に学ぶ。青年運動(民青同盟)を通じ政治に関心をもつ。
元朱八小学校 PTA 副会長、元山ノ内学童保育保護者会副会長。
3.11 震災以降、子どもの健康への影響を考え中京原発ゼロネットに参加。
家族は妻、2男。中京区在住(朱八学区)。趣味は映画鑑賞、読書。

中京区の暮らしとまちを良くするアンケートに、たくさんのご意見ありがとうございました

実現へ かいっぱいとりくみます



住環境・まちづくり

- 歩道に電柱があり、狭くて車椅子が通れません(七本松丸太町付近) 男性
- 近所では、バイクと自動車の事故が相次いでいます(太子道付近) 女性
- 西小路御池上西側にガードレール(フェンス)の設置を 男性

子どもたちの教育環境

- 入園待機児童が多く、入園できません。働けずにいます 女性
- 西ノ京中学校のトイレがとても古い。ある市内の中学校との格差を感じます 女性
- 学童保育所を増設してほしい 女性

働く人を大切に

- 労働基準法を守らない企業が多すぎる。ブラック企業と呼ばれる企業をきちんと調査すべき 女性
- 企業に対し介護休暇の充実を義務化してほしい 男性

高齢者・弱者の安心を

- 年金も年々下がる中、消費税だけ上げて、年寄りや弱者の生活はどうするのですか? 女性
- 敬老乗車証があることで 外出もおっくうにならずに出歩けます 女性

市政に望むこと

- ゴミ袋が有料なのですが、そのお金はどんなことに使っているのですか 女性
- 小さな食堂を始めました。働けど自治体や国に納める税金は増えるばかりです。働いたら少しでも希望の持てる世の中にしてほしい 女性
- 国保料、介護保険料を下げてください 女性

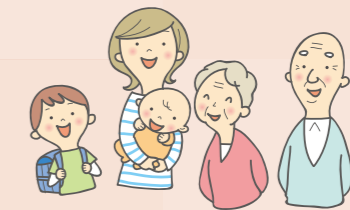
アンケートに応じて、すぐに実行



西小路旧二条通の通学路安全のため、歩道設置を住民のみなさんと警察に要望



千本ライフ前の歩道の敷石のデコボコの改善を西部土木事務所に要望



みなさんの声にこたえてガンバります

1 子育て支援

- 認可保育所・学童保育所の増設 待機児童の解消をはじめ公的保育の拡充
- あたたかい中学校給食の実施
- 保育・教育の保護者負担の軽減 教育環境の改善と学校間格差の解消

2 雇用を守る

- 若者を使いつぶす「ブラック企業」、「ブラックバイト」をなくすため、対象企業の実態調査・企業名の公表
- 最低賃金は、1,000円以上に

3 経済の回復

- 地域に根差した中小企業、伝統・地場産業の支援
- 融資制度の抜本改善、「住宅改修助成制度」、「まちなか商店リフォーム助成制度」を創設
- 大型店の出店を許さない実効ある出店規制をはかる

4 地域の安心・安全を最優先に

- 住民の「安心・安全」を守るため、保健センターや土木事務所の機能強化、人員の拡充
- 紙屋川の増水対策