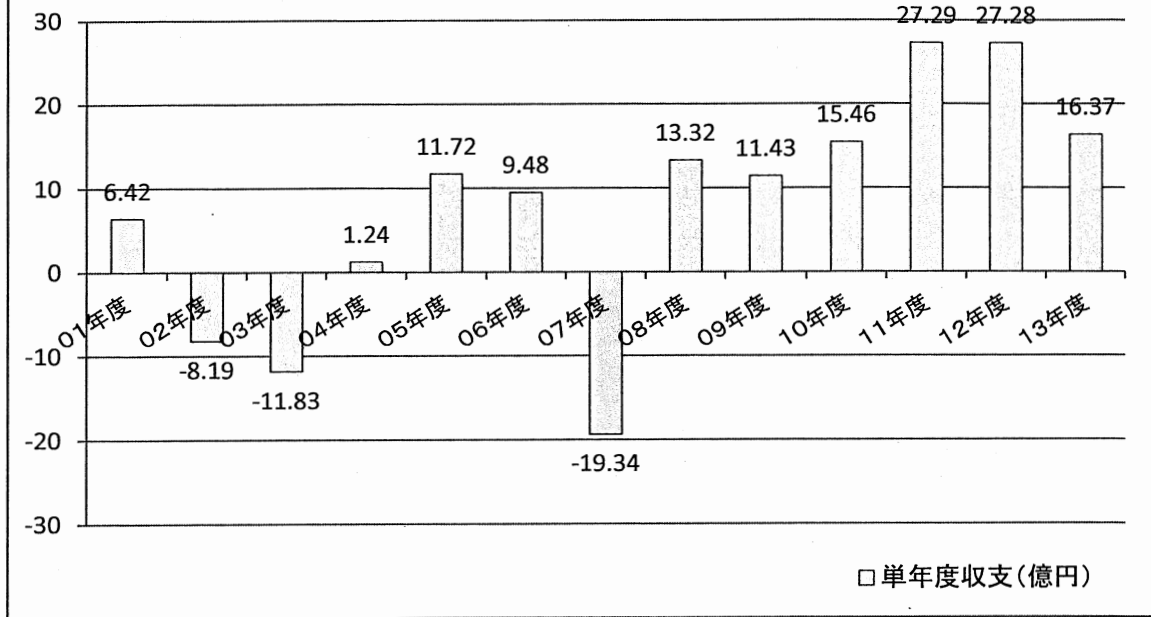
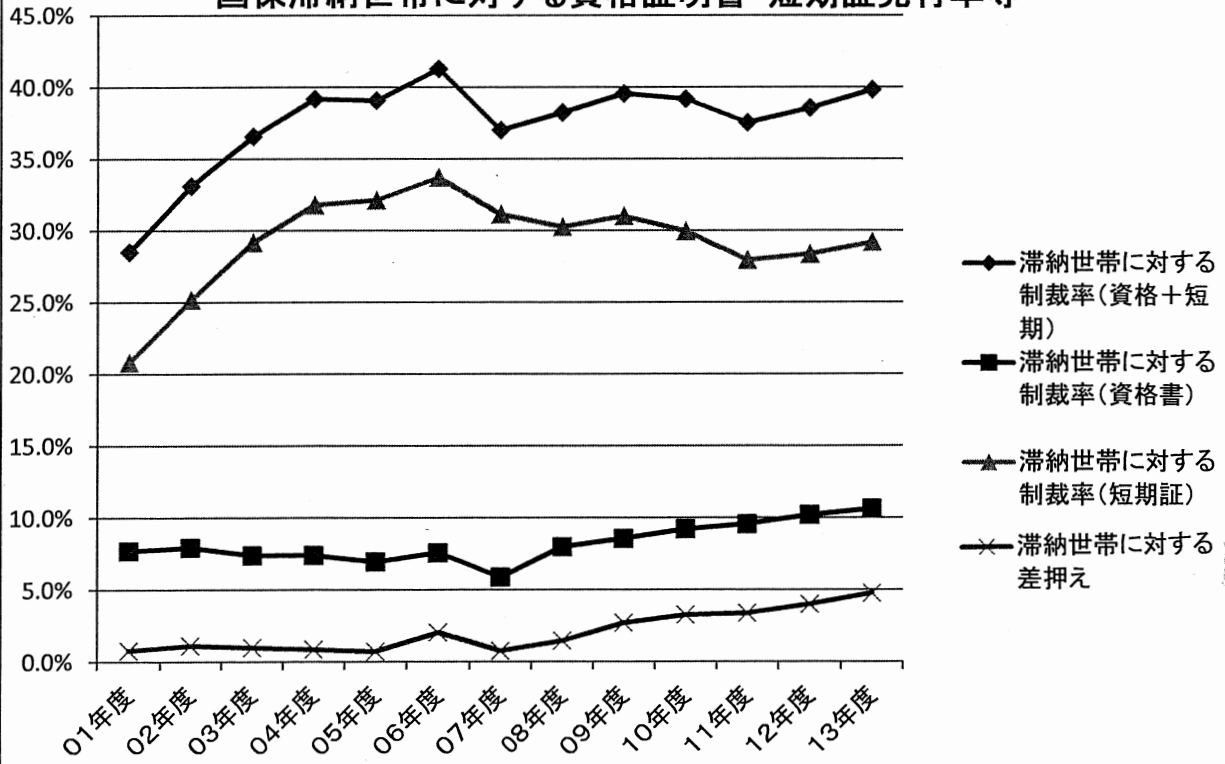


国保会計は6年連続黒字



国保滞納世帯に対する資格証明書・短期証発行率等



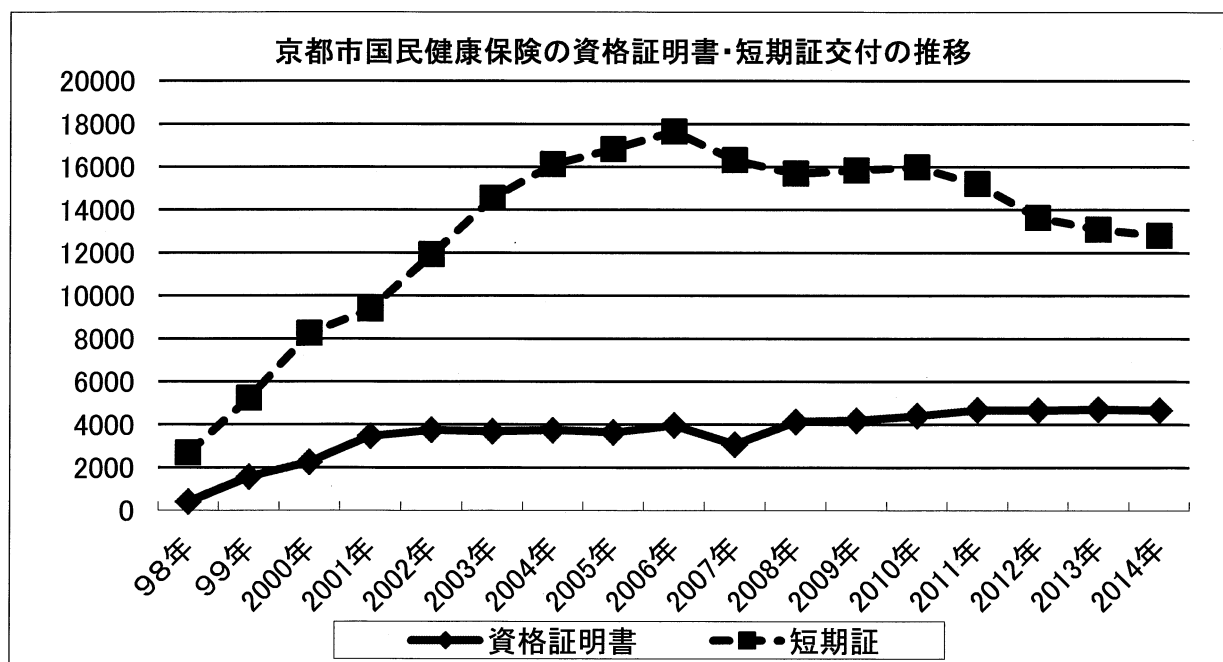
京都市国民健康保険における被保険者資格証明書等の交付状況

保健福祉局資料より作成

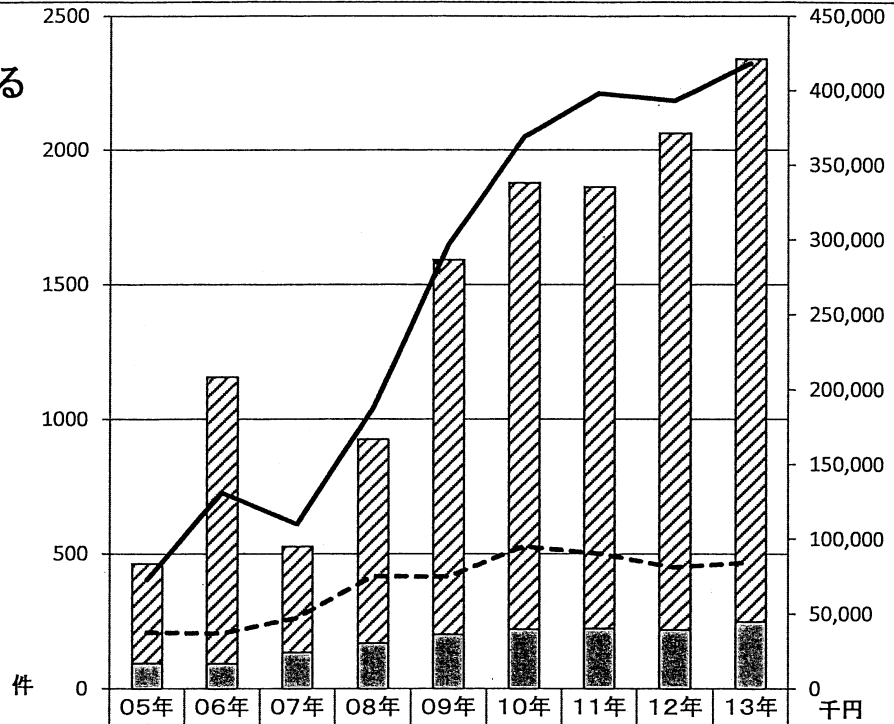
平成26年3月1日現在

	被保険者 世帯数(世帯)	資格証明書		短期証		被保険者証未更新	
		交付件数	世帯比%	交付件数	世帯比%	未更新件数	世帯比%
北区	17,382	170	0.98	880	5.06	300	1.73
上京区	12,750	271	2.13	418	3.28	240	1.88
左京区	25,872	477	1.84	1,211	4.68	557	2.15
中京区	15,839	263	1.66	859	5.42	366	2.31
東山区	7,387	229	3.10	378	5.12	223	3.02
山科区	21,865	462	2.11	1,711	7.83	458	2.09
下京区	12,080	303	2.51	622	5.15	380	3.15
南区	14,908	427	2.86	956	6.41	350	2.35
右京区	29,339	836	2.85	1,260	4.29	516	1.76
京北出張所	1,017	16	1.57	24	2.36	1	0.10
西京区	13,033	211	1.62	864	6.63	211	1.62
洛西支所	8,148	65	0.80	276	3.39	55	0.68
伏見区	24,812	709	2.86	2,251	9.07	386	1.56
深草支所	10,028	168	1.68	424	4.23	228	2.27
醍醐支所	9,083	57	0.63	672	7.40	162	1.78
全市計	223,543	4,664	2.09	12,806	5.73	4,433	1.98

被保険者世帯数は平成26年2月末現在



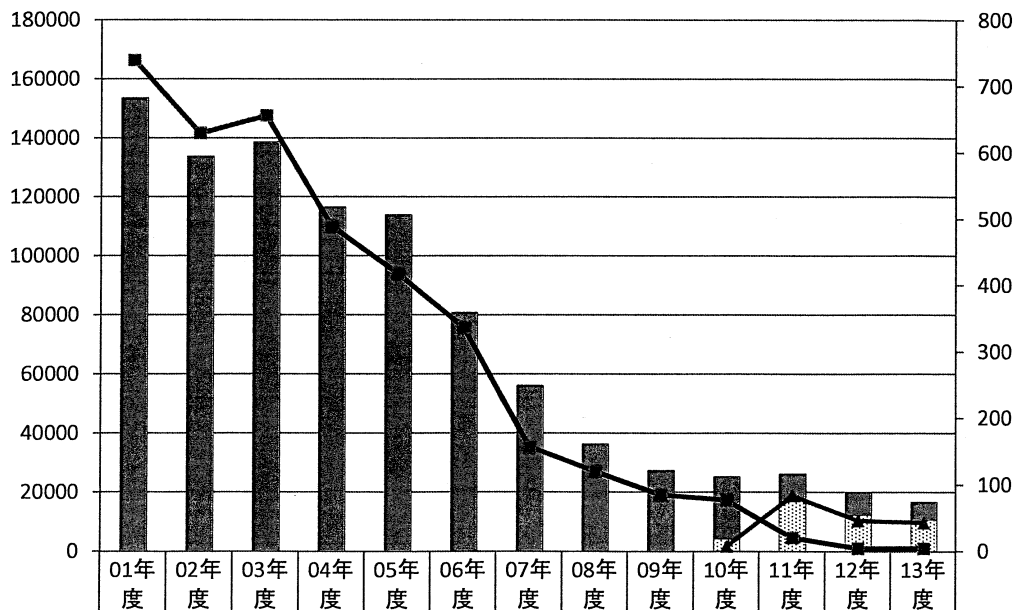
門川市政で急増する 国保差押え



	05年	06年	07年	08年	09年	10年	11年	12年	13年
差押え件数(件)	370	1,063	392	756	1,390	1,658	1,639	1,844	2,092
参加差押え・交付要求(件)	95	94	136	170	202	221	224	219	249
金額(千円)	72,716	130,754	109,785	186,915	296,619	368,757	398,113	392,969	418,376
参加差押え・交付要求金額(千円)	37,593	36,961	47,327	75,037	74,893	94,826	90,141	81,054	84,274

各年保健福祉局資料より作成

国保一部負担金減免は激減



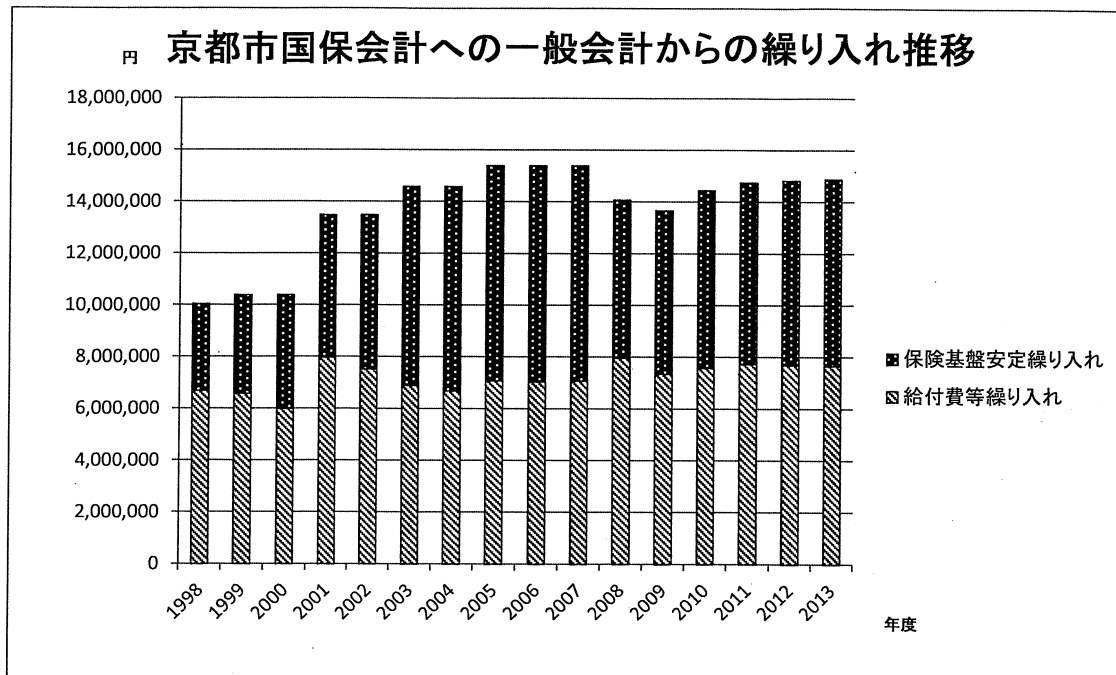
	01年度	02年度	03年度	04年度	05年度	06年度	07年度	08年度	09年度	10年度	11年度	12年度	13年度
市独自件数	683	595	617	519	507	360	250	162	122	94	41	35	27
国基準件数										19	76	55	48
国基準金額(千円)										1,614	18,806	10,479	9,799
市独自金額(千円)	166,441	141,661	147,601	110,109	94,161	75,827	35,373	27,078	19,202	17,434	4,616	1,077	1,074

各年保健福祉局資料より作成

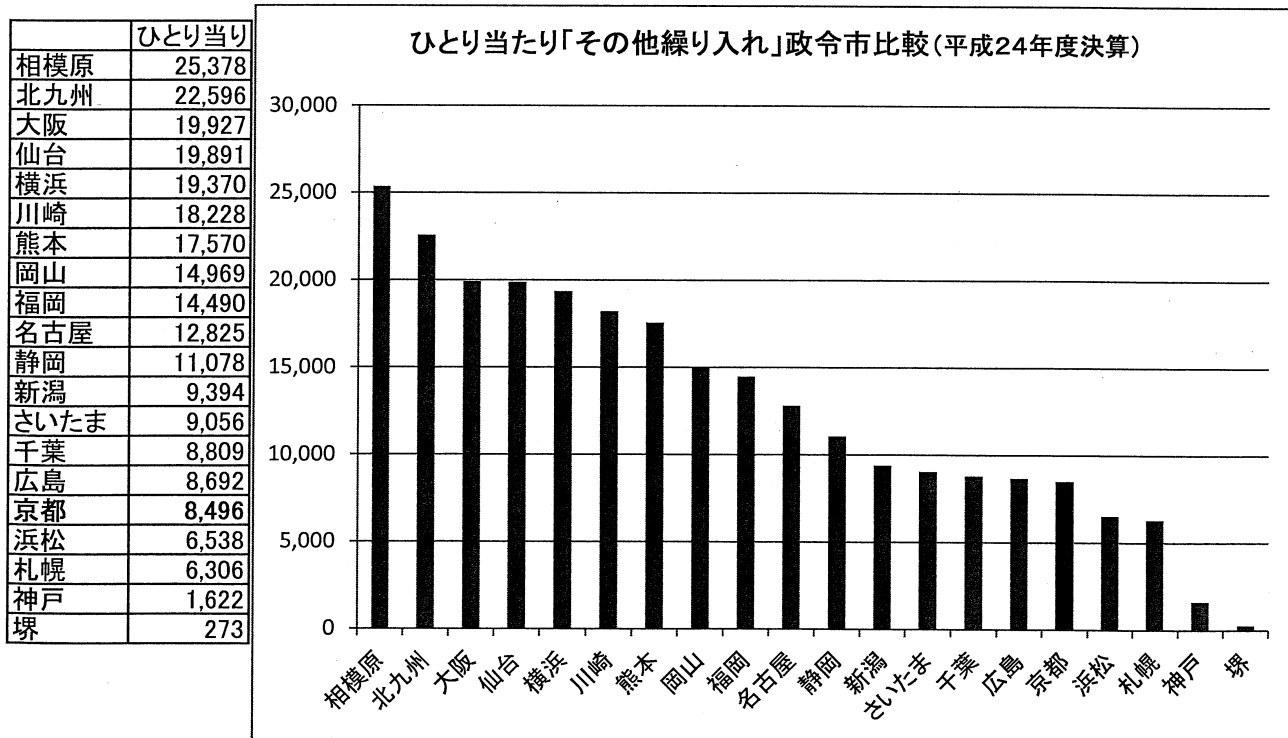
国民健康保険料徴収における学資保険の差押え状況

行政区	21年度		22年度		24年度		25年度	
	差押件数	差押金額	差押件数	差押金額	差押件数	差押金額	差押件数	差押金額
北	2	1,401,210	3	1,313,305	1	541,466	0	0
上京	0	0	1	297,310	0	0	0	0
左京	0	0	1	255,000	4	1,455,239	3	1,799,816
中京	0	0	0	0	0	0	3	1,031,173
東山	0	0	0	0	1	380,560	2	570,500
山科	5	4,253,940	1	70,959	0	0	1	58,133
下京	0	0	0	0	0	0	1	428,842
南	0	0	0	0	1	257,306	6	2,416,802
右京	4	1,994,812	14	5,561,144	1	340,900	0	0
西京	1	421,277	4	1,736,087	2	564,850	0	0
洛西	0	0	0	0	0	0	0	0
伏見	9	1,795,806	12	6,112,808	7	2,932,720	9	1,579,588
深草	0	0	0	0	0	0	0	0
醍醐	3	446,130	1	303,067	0	0	1	642,130
京北	0	0	0	0	0	0	0	0
合計	24	10,313,175	37	15,649,680	17	6,473,041	26	8,526,984

各年保健福祉局資料より作成



政令市の国保の一般会計繰り入れについて
(任意繰り入れとされている額の内、国の根拠のないその他繰り入れ分)



H24年度決算 厚生労働省資料より(H26年5月発表)

国民健康保険料徴収率目標と実績推移

国民健康保険料徴収率向上対策本部資料より抜粋作成

	20年度実績	21年度目標	21年度実績	22年度目標	22年度実績	23年度目標	23年度実績	24年度目標	24年度実績	25年度目標
北	91.48	92.12	91.77	92.12	93.23	93.53	93.86	94.06	94.00	94.20
上京	93.42	93.90	92.92	93.90	92.81	93.16	94.23	94.38	94.43	94.58
左京	92.12	92.39	92.09	92.39	92.87	93.17	93.74	93.94	94.50	94.65
中京	92.03	93.14	91.98	93.14	92.68	92.98	93.56	93.76	93.84	94.04
東山	91.87	92.29	90.64	92.29	90.61	90.96	91.00	91.20	91.94	92.14
山科	87.38	87.48	86.82	87.48	86.61	86.96	88.54	88.79	89.46	89.71
下京	92.74	93.06	91.75	93.06	91.26	91.61	92.57	92.77	92.68	92.93
南	89.09	89.33	88.22	89.33	89.01	89.31	89.94	90.19	90.66	90.86
右京	90.42	90.67	91.05	91.05	91.25	91.55	92.21	92.41	93.12	93.32
西京	92.28	92.57	92.28	92.57	92.54	92.84	92.94	93.14	93.32	93.52
洛西	95.36	95.36	95.47	95.47	95.53	95.73	95.69	95.84	96.14	96.24
伏見	87.23	87.93	86.67	87.93	86.59	86.94	88.27	88.52	90.05	90.25
深草	91.25	91.25	91.57	91.57	92.42	92.72	93.31	93.51	93.20	93.45
醍醐	89.52	90.39	88.47	90.39	90.29	90.59	91.01	91.21	91.67	91.87
京北	94.16	95.65	95.25	95.65	94.65	94.90	94.64	94.79		
全市	90.78	91.16	90.57	91.24	90.98	91.28	92.01	92.21	92.68	92.88

目標の考
え方

昨年度目標
を超える数
値は現実的
でなく、目標
徴収率は据
え置く。達成
した区支所
は実績を目
標とする。

昨年度目標
を超える数
値は現実的
でなく、目標
徴収率は据
え置く。達成
した区支所
は実績を目
標とする。

北・左・中・
南・右・西・
深・醍は十
0.3
上・東・山・
下・伏は十
0.35
洛西は+0.2
京北は前年
度比-のた
め+0.25
広域化支援方針の目標に基づくとりくみの強化

対前年度比
+0.2ポイン
トを基本と
し、実績ごと
に増減。
90%未満+
0.25、90~
94%+0.2、
94%~+
0.15

対前年度比
+0.2ポイン
トを基本と
し、実績ごと
に増減。
90%未満+
0.25、90~
94%+0.2、
94~95%+
0.15、95%~
+0.1。目標
未達成はさ
らに+0.05p
t。