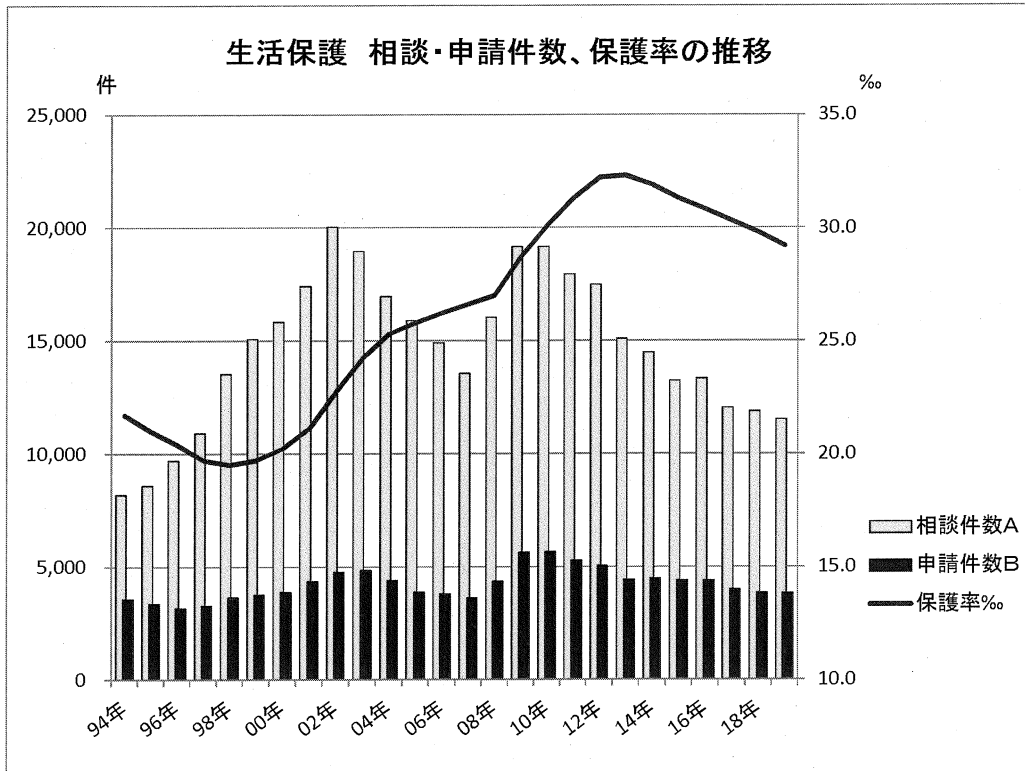


生活保護 相談・申請・開始・廃止件数、保護率

令和元年度

保健福祉 センター	相談件数 A	申請件数 B	開始件数 C	廃止件数 D	B/A (%)	C/A (%)	保護率 (%)	被保護 世帯数	被保護 人員
北	658	222	198	206	33.7	30.1	18.5	1,706	2,177
上京	714	228	200	187	31.9	28.0	19.7	1,417	1,666
左京	794	291	237	268	36.6	29.8	16.8	2,294	2,823
中京	754	289	256	284	38.3	34.0	19.8	1,865	2,198
東山	411	147	117	149	35.8	28.5	36.2	1,108	1,338
山科	1,356	481	427	453	35.5	31.5	41.3	4,069	5,546
下京	484	214	188	212	44.2	38.8	22.4	1,572	1,855
南	1,070	316	284	295	29.5	26.5	42.3	3,226	4,281
右京	1,410	476	439	457	33.8	31.1	25.4	3,953	5,179
西京	408	156	144	162	38.2	35.3	19.1	1,384	1,890
洛西	371	96	83	95	25.9	22.4	27.2	823	1,355
伏見	1,459	447	406	462	30.6	27.8	38.4	4,439	6,339
深草	665	221	200	244	33.2	30.1	37.3	1,822	2,294
醍醐	966	244	221	262	25.3	22.9	77.2	2,653	3,923
全市	11,520	3,828	3,400	3,736	33.2	29.5	29.2	32,329	42,864

※ 相談・申請・開始・廃止件数は延べ数、世帯数・人員数・保護率は年度平均
保健福祉局資料より作成



生活保護相談・申請・開始・廃止件数

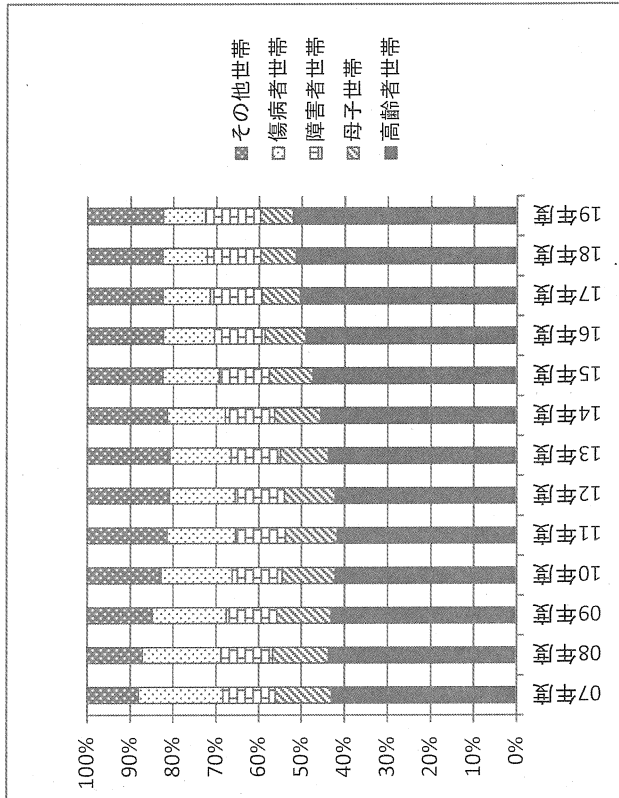
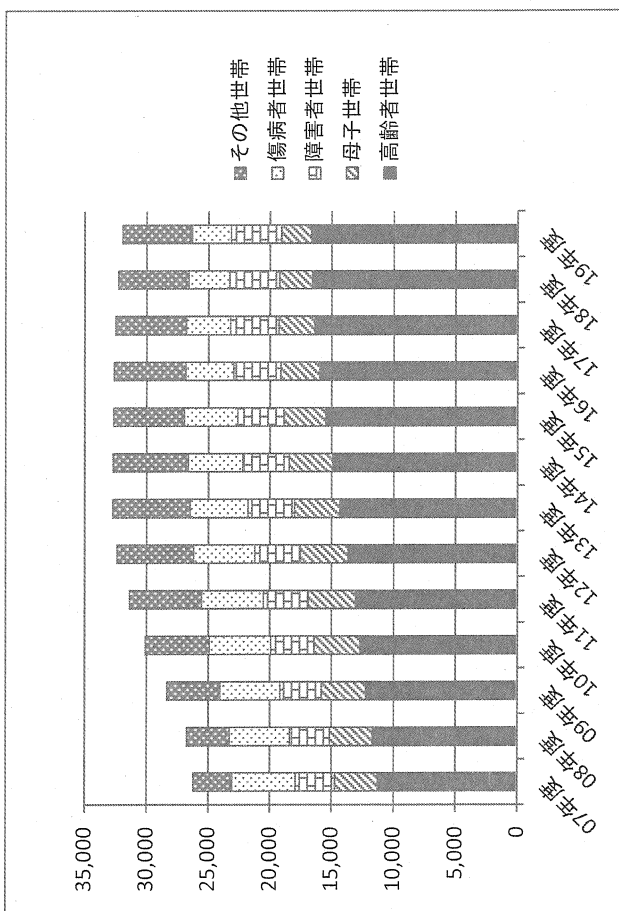
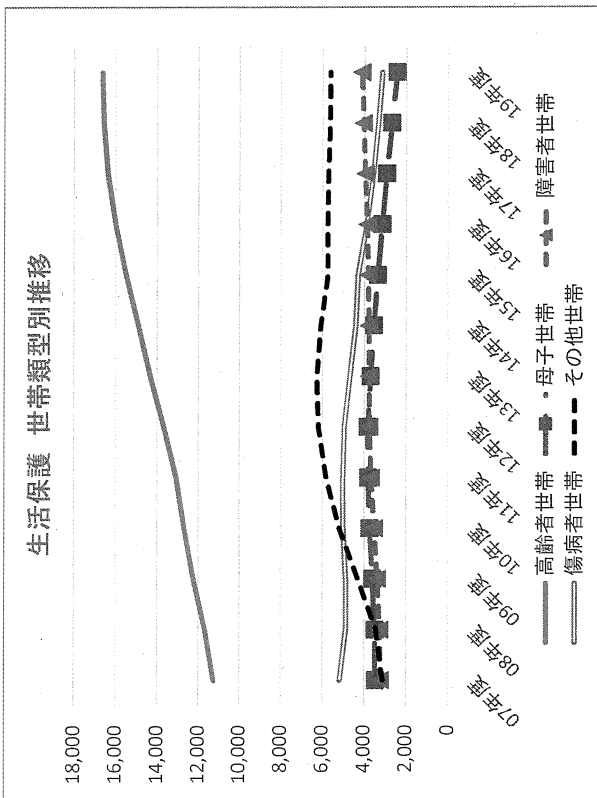
各年保健福祉局資料より作成

年度	相談件数A	申請件数B	開始件数	B/A	廃止件数	保護率%
94年	8,189	3,566	2,993	43.5%	2,978	21.7
95年	8,583	3,348	2,819	39.0%	2,896	21.0
96年	9,686	3,181	2,713	32.8%	2,951	20.4
97年	10,894	3,266	2,729	30.0%	2,905	19.7
98年	13,525	3,632	3,122	26.9%	2,872	19.5
99年	15,057	3,753	3,248	24.9%	2,759	19.7
00年	15,830	3,875	3,410	24.5%	2,713	20.2
01年	17,406	4,354	3,789	25.0%	2,571	21.1
02年	20,035	4,770	4,227	23.8%	2,755	22.7
03年	18,945	4,829	4,284	25.5%	2,821	24.2
04年	16,944	4,368	3,909	25.8%	2,985	25.3
05年	15,879	3,865	3,482	24.3%	2,977	25.8
06年	14,910	3,795	3,450	25.5%	2,837	26.2
07年	13,537	3,621	3,267	26.7%	2,907	26.6
08年	16,032	4,351	3,900	27.1%	2,953	27.0
09年	19,145	5,644	5,306	29.5%	3,368	28.7
10年	19,147	5,657	5,325	29.5%	3,656	30.1
11年	17,930	5,277	4,956	29.4%	3,776	31.3
12年	17,471	5,043	4,746	28.9%	3,844	32.2
13年	15,085	4,407	4,096	29.2%	4,023	32.3
14年	14,462	4,460	4,114	30.8%	4,054	31.9
15年	13,217	4,388	4,033	33.2%	4,148	31.3
16年	13,312	4,387	4,048	33.0%	4,075	30.8
17年	12,019	3,979	3,664	33.1%	3,856	30.3
18年	11,855	3,836	3,540	32.4%	3,690	29.8
19年	11,520	3,828	3,400	33.2%	3,736	29.2

生活保護世帯の世帯類型別推移

各年保健福祉局資料より作成

	高齢者世帯	母子世帯	障害者世帯	傷病者世帯	その他世帯	合計
07年度	11,242	3,452	3,215	5,165	3,121	26,194
08年度	11,662	3,486	3,242	4,878	3,435	26,702
09年度	12,220	3,590	3,362	4,859	4,304	28,335
10年度	12,677	3,724	3,513	4,984	5,177	30,075
11年度	13,055	3,801	3,660	5,019	5,806	31,340
12年度	13,660	3,828	3,740	4,943	6,191	32,362
13年度	14,309	3,685	3,763	4,688	6,270	32,714
14年度	14,887	3,544	3,765	4,414	6,079	32,691
15年度	15,465	3,353	3,802	4,306	5,733	32,659
16年度	15,971	3,136	3,852	3,891	5,746	32,596
17年度	16,353	2,918	3,942	3,562	5,706	32,481
18年度	16,557	2,684	4,033	3,329	5,637	32,240
19年度	16,628	2,439	4,107	3,142	5,613	31,929



行政区ごとの高齢者人口、特別養護老人ホーム定員数、入所申込者数

保健福祉局資料

(単位:人)

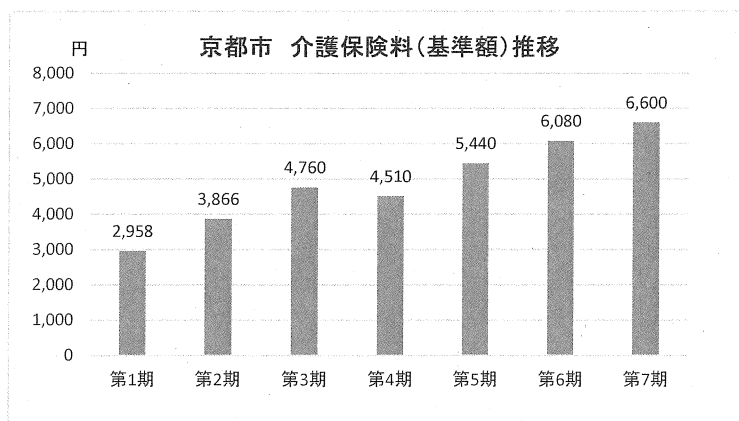
	高齢者人口(※)	特別養護老人ホーム					合計	
		定員数(※)	入所申込者数(※2)					
			要介護1	要介護2	要介護3	要介護4		要介護5
北区	34,291	614	3	185	162	148	498	
上京区	23,172	263	5	123	120	106	354	
左京区	47,167	715	5	188	167	129	489	
中京区	27,871	225	1	131	138	115	391	
東山区	12,355	142		66	75	59	200	
山科区	41,936	448	9	177	147	108	464	
下京区	18,943	157		100	100	75	280	
南区	25,858	499		97	114	99	313	
右京区	57,800	706	3	250	229	170	662	
西京区	41,286	762	1	146	128	93	373	
伏見区	79,746	1,860		356	300	213	881	
全市	410,425	6,391	14	1,819	1,680	1,315	4,905	

※ 定員数は令和2年9月1日時点、高齢者人口は令和元年10月1日時点

※2 入所申込者数は平成31年4月1日時点

京都市介護保険料(基準額)推移

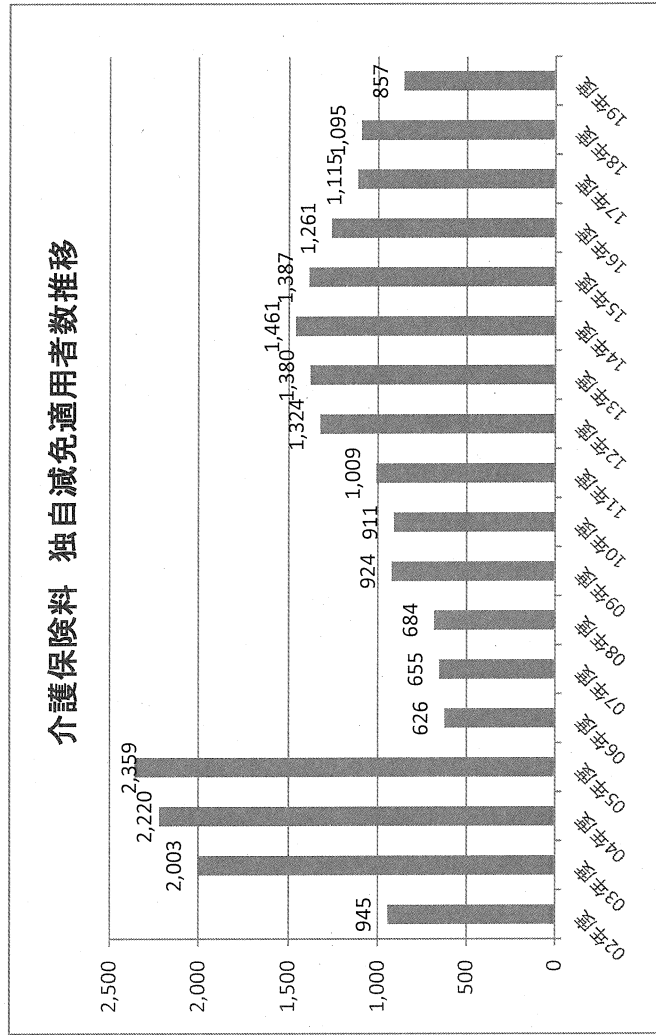
	基準額(円)
第1期 (2000～2002)	2,958
第2期 (2003～2005)	3,866
第3期 (2006～2008)	4,760
第4期 (2009～2011)	4,510
第5期 (2012～2014)	5,440
第6期 (2015～2017)	6,080
第7期 (2018～2020)	6,600



介護保険料 京都市独自減免適用者数は第3期(06年～)に激減し、回復せず

	第3期 (06～08年度)	第4期 (09～11年度)	第5期 (12～14年度)	第6期 (15～17年度)
対象	第3段階 (月額3,570円)	第1・第2段階 (月額2,255円) 第3段階 (3,383円)	第1・第2段階 (月額2,720円) 第3段階 (3,699円、4,080円)	第1段階(月額2,736円) 第2段階(4,134円) 第3段階 (4,560円)
年間収入	120万円以下 加算ひとり 48万	60万円以下 加算ひとり 24万	60万円以下 加算ひとり 24万	60万円以下 加算ひとり 24万
預貯金	240万円以下 加算ひとり96万	240万円以下 加算ひとり96万	240万円以下 加算ひとり96万	240万円以下 加算ひとり96万
減免後	2,380円 (基準額×0.5)	1,127円 (基準額×0.25)	1,142円 (基準額×0.21)	1,276円 (基準額×0.21)
		2,255円 (基準額×0.5)	2,285円 (基準額×0.42)	2,553円 (基準額×0.42)
				3,040円 (基準額×0.5)

	第7期 (18～20年度)
対象	第1段階(月額2,970円) 第2段階(4,488円) 第3段階(4,950円)
年間収入	60万円以下 加算ひとり 24万
預貯金	240万円以下 加算ひとり96万
減免後	1,386円 (基準額×0.21)
	2,772円 (基準額×0.42)
	3,300円 (基準額×0.5)



各年保健福祉局資料より作成

介護保険料・利用料の減免適用状況（令和2年3月末時点）

(1) 保険料について

	北	上京	左京	中京	東山	山科	下京	南	右京	京北	西京	洛西	伏見	深草	醍醐	計
災害	3	4	4	0	5	6	0	8	1	1	0	0	3	7	3	45
死亡等	2	2	5	0	2	1	3	9	118	0	0	3	2	2	14	163
休業等	50	34	55	53	11	78	42	55	117	0	39	38	142	48	69	831
収入減少	0	0	0	0	0	0	0	0	0	0	0	0	0	0	0	0
小計	52	36	60	53	13	79	45	64	235	0	39	41	144	50	83	994
刑事施設等	8	1	1	6	1	5	2	2	3	0	2	0	5	7	1	44
本市独自減額	62	29	53	46	26	111	35	79	74	3	53	31	94	85	76	857

(単位：人)

(2) 利用料について

	北	上京	左京	中京	東山	山科	下京	南	右京	京北	西京	洛西	伏見	深草	醍醐	計
施設入所者等に対する食費・居住費等の負担軽減	1,184	832	1,374	881	476	1,412	672	1,040	1,596	153	661	488	1,698	721	816	14,004
特別養護老人ホーム旧措置入所者に対する利用者負担等の減免	1	0	0	2	0	2	0	2	0	0	2	1	3	2	3	18
災害等による利用者負担減免	0	0	0	0	0	2	0	0	1	0	0	0	0	2	0	5
訪問介護利用者に対する利用者負担額の減額	0	0	0	0	0	0	0	0	0	0	0	0	0	0	0	0
社会福祉法人による利用者負担の減額	37	38	26	31	29	101	30	107	44	13	37	10	-82	50	35	670

(単位：人)

介護保険料の滞納状況（令和元年度末までの滞納分）と給付減額措置

(1) 介護保険料の滞納状況

（令和2年6月末日現在）

区・支所名	保険料滞納額（円）	保険料滞納者数 （人）	うち要介護 認定者数 （人）	うち介護保険 サービス利用者数 （人）
北	45,731,503	648	34	20
上京	23,535,850	381	15	11
左京	41,634,867	714	51	24
中京	29,894,186	478	23	8
東山	21,628,120	321	12	5
山科	76,365,566	1,065	61	34
下京	22,693,480	357	12	7
南	57,193,676	812	47	24
右京	79,197,344	1,142	53	21
京北	2,179,463	33	1	1
西京	35,653,838	414	19	11
洛西	18,826,930	302	12	4
伏見	68,858,774	1,040	64	38
深草	29,517,750	449	17	6
醍醐	31,358,178	492	25	13
合 計	584,269,525	8,648	446	227

※保険料滞納額及び滞納者数については、平成31年・令和元年度以前に滞納月が1箇月でも生じていれば、カウントしている。

(2) 給付減額措置

（令和2年6月末日現在）

滞納者のうち要支援・要介護認定者については、区役所・支所の健康長寿推進課において重点的に納付指導・納付相談を行っており、サービス利用者で給付減額措置（3割負担）を受けている者は15人である。

敬老乗車証交付状況（負担金別、行政区別対象者数と交付数、交付率）
について（令和2年10月末）

1 負担金額別の交付状況

負担金額	令和2年10月31日時点		
	対象者数(人)	交付者数(人)	交付率(%)
0円	16,634	7,786	46.81
3,000円	192,519	95,214	49.46
5,000円	71,313	35,138	49.27
10,000円	28,235	9,873	34.97
15,000円	6,396	1,600	25.02
合計	315,097	149,611	47.48

【参考】敬老乗車証負担金の区分

区分	負担金額
生活保護を受けている方 又は 老齢福祉年金受給者で世帯全員が市民税非課税の方	0円
市民税非課税の方	3,000円
市民税課税で、合計所得金額が200万円未満の方	5,000円
市民税課税で、合計所得金額が200万円以上700万円未満の方	10,000円
市民税課税で、合計所得金額が700万円以上の方	15,000円

2 行政区別の交付状況

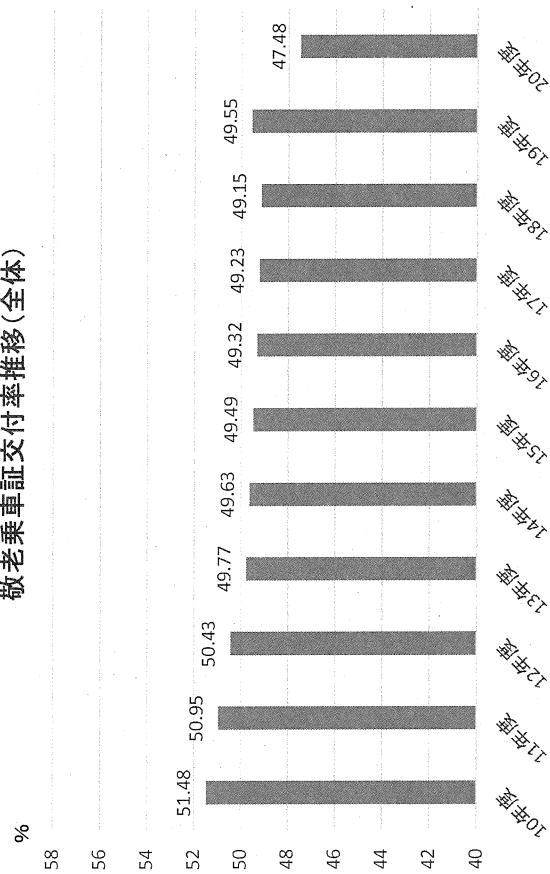
行政区	令和2年10月31日時点			
	対象者数(人)	交付者数(人)	交付率(%)	
北	26,252	14,451	54.40	
上京	18,062	9,600	53.15	
左京	35,642	19,769	55.47	
中京	21,386	10,759	50.31	
東山	9,608	4,748	49.42	
山科	31,695	16,181	51.05	
下京	14,849	7,165	48.25	
南	20,158	8,592	42.62	
右	(京北地域以外)	42,620	20,700	48.57
京	(京北地域)	1,728	294	17.01
西	(支所管内以外)	18,575	7,697	41.44
京	(洛西支所管内)	13,486	6,563	48.67
伏見	(支所管内以外)	33,204	10,956	33.00
	(深草支所管内)	13,670	4,751	34.75
	(醍醐支所管内)	13,852	7,385	53.31
全区	315,097	149,611	47.48	

敬老乗車証 行政区別交付状況

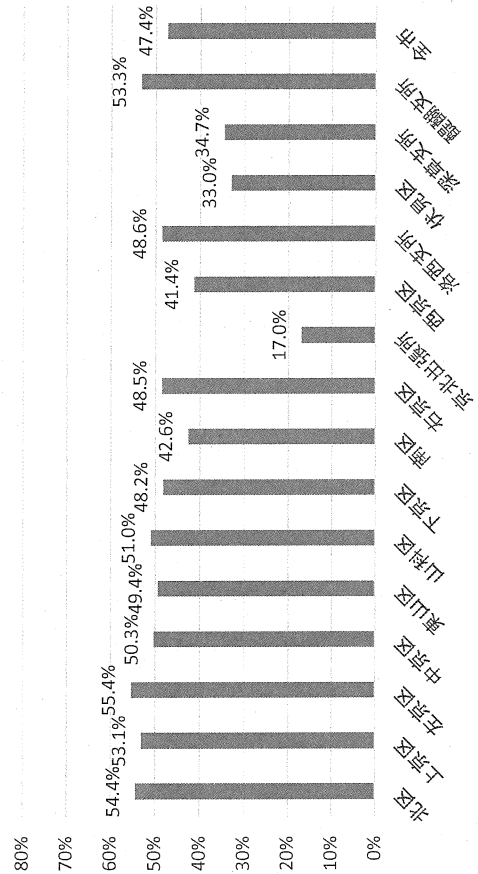
2020年10月末時点
保健福祉局資料より作成

行政区	70歳以上人口(人)	交付者数(人)	交付率(%)
北区	26,252	14,451	54.40%
上京区	18,062	9,600	53.15%
左京区	35,642	19,769	55.47%
中京区	21,386	10,759	50.31%
東山区	9,608	4,748	49.42%
山科区	31,695	16,181	51.05%
下京区	14,849	7,165	48.25%
南区	20,158	8,592	42.62%
右京区	42,620	20,700	48.57%
京北出張所	1,728	294	17.01%
西京区	18,575	7,697	41.44%
洛西支所	13,486	6,563	48.67%
伏見区	33,204	10,956	33.00%
深草支所	13,670	4,751	34.75%
醍醐支所	13,852	7,385	53.31%
全市	314,787	149,611	47.48%

敬老乗車証交付率推移(全体)



敬老乗車証行政区別交付率



後期高齢者医療保険の保険料滞納者数、短期証交付者数、差押件数、差押内容、健診受診率

【保険料滞納者数、差押件数、差押内容】

	平成29年度			平成30年度			令和元年度		
	滞納者数	差押件数	差押内容	滞納者数	差押件数	差押内容	滞納者数	差押件数	差押内容
北区	317	0		356	0		370	5	年金3件 預貯金2件
上京区	182	0		188	0		214	0	
左京区	454	0		473	0		504	0	
中京区	262	0		262	4	年金4件	282	3	年金2件 預貯金1件
東山区	128	3	年金3件	123	3	年金1件 預貯金2件	134	0	
山科区	432	0		447	0		443	6	預貯金1件 生命保険5件
下京区	200	0		202	1	預貯金1件	186	1	預貯金1件
南区	309	0		312	1	生命保険1件	323	0	
右京区	534	2	預貯金1件 生命保険1件	500	2	年金2件	500	2	年金2件
京北出張所	20	0		9	0		8	0	
西京区	210	8	年金6件 その他2件	238	16	年金11件 預貯金2件 生命保険3件	232	7	年金6件 生命保険1件
洛西支所	90	15	年金1件 預貯金14件	89	26	年金2件 預貯金23件 その他1件	103	7	預貯金7件
伏見区	415	0		413	0		472	0	
深草支所	196	0		199	0		204	1	預貯金1件
醍醐支所	170	0		182	0		222	0	
全市計	3,919	28	預貯金15件 年金10件 生命保険1件 その他2件	3,993	53	年金20件 預貯金28件 生命保険4件 その他1件	4,197	32	年金13件 預貯金13件 生命保険6件

※ 滞納者数は5月末時点の人数

※ 各年4月1日から3月31日までの執行件数を集計

保健福祉局資料より作成

【短期証発行数】

保健福祉局資料より作成

	平成27年度		平成28年度		平成29年度		平成30年度		令和元年度	
	8月1日	2月1日	8月1日	2月1日	8月1日	2月1日	8月1日	2月1日	8月1日	2月1日
北区	10	6	6	3	5	3	9	3	13	10
上京区	1	1	0	0	0	0	0	0	0	0
左京区	0	0	0	0	0	0	0	0	0	0
中京区	0	0	0	0	0	0	5	2	4	1
東山区	4	2	4	0	4	3	0	0	1	1
山科区	1	1	2	2	0	0	0	0	0	0
下京区	1	1	4	2	3	3	7	1	3	0
南区	3	3	2	0	3	2	3	2	4	4
右京区	2	0	3	2	5	4	13	4	9	4
京北出張所	0	0	0	0	0	0	0	0	0	0
西京区	3	3	10	7	0	0	0	0	0	0
洛西支所	0	0	0	0	0	0	0	0	0	0
伏見区	5	4	6	3	7	5	4	4	4	2
深草支所	5	1	3	3	9	3	3	2	2	2
醍醐支所	0	0	0	0	0	0	1	1	1	1
全市計	35	22	40	22	36	23	45	19	41	25

【後期高齢者健診受診率(令和元年度／行政区別)】

行政区	受診率
北区	17.6%
上京区	17.6%
左京区	15.2%
中京区	14.8%
東山区	14.8%
山科区	17.2%
下京区	14.6%
南区	14.3%
右京区	15.8%
西京区	16.1%
伏見区	16.7%
京都市	16.1%

【後期高齢者検診受診率(5年間推移)】

年度	受診率
平成27年度	14.5%
平成28年度	14.7%
平成29年度	16.2%
平成30年度	15.9%
令和元年度	16.1%

障害児・者施設等待機者状況

(1) 身体障害者待機者状況

令和2年8月1日時点

施設種別		計	
障害者支援施設 (入所)	(日中活動)	生活介護	54
		自立訓練	0
		就労移行支援	0
		就労継続支援B型	3
身体障害者グループホーム		2	
身体障害者福祉ホーム		0	
生活介護		3	
療養介護		10	
自立訓練	(機能訓練)	0	
	(生活訓練)	0	
就労移行支援		0	
就労継続支援A型		0	
就労継続支援B型		0	
地域活動支援センター(デイサービス)		0	
その他		0	
合 計		72	

(2) 知的障害者待機者状況

令和2年8月1日時点

施設種別		計	
障害者支援施設 (入所)	(日中活動)	生活介護	195
		自立訓練	0
		就労移行支援	0
		就労継続支援B型	2
知的障害者グループホーム		55	
知的障害者福祉ホーム		0	
生活介護		17	
療養介護		5	
自立訓練	(機能訓練)	0	
	(生活訓練)	0	
就労移行支援		0	
就労継続支援A型		0	
就労継続支援B型		7	
地域活動支援センター(デイサービス)		0	
その他		0	
合 計		281	

(京都市立病院)整備運営事業に係るSPC京都へのサービス対価の執行状況と事業契約締結時におけるサービス対価支払予定額との比較

単位:千円(税抜)

事業契約締結時におけるサービス対価支払予定額 b (令和元年度まで)	差額
2,191,401	△ 1,152
10,241,660	186,566
8,870,347	1,223,221
1,362,259	△ 51,874
26,594,933	9,841,677
49,260,600	11,198,438

業務名	22年度	23年度	24年度	25年度	26年度	27年度	28年度	29年度	30年度	元年度	執行額合計 a
サービス対価 1 (全体マネジメント業務費関連)	219,140	219,140	220,617	219,140	216,512	219,140	219,140	219,140	219,140	219,140	2,190,249
サービス対価 2 (施設整備関連)	440,594	2,353,077	4,883,832	1,534,407	1,216,316	0	0	0	0	0	10,428,226
サービス対価 3 (運営費関連)	0	0	35,511	916,287	1,376,351	1,431,410	1,495,480	1,570,602	1,615,016	1,652,911	10,093,568
サービス対価 4 (維持管理費関連)	0	0	9,549	181,341	194,549	171,665	173,326	176,352	191,294	212,309	1,310,385
サービス対価 5 (調達費関連)	2,343,177	2,554,901	4,311,188	3,300,431	2,925,787	3,399,130	3,906,066	4,296,070	4,469,828	4,930,032	36,436,610
税抜合計	3,002,911	5,127,118	9,460,697	6,151,606	5,929,515	5,221,345	5,794,012	6,262,164	6,495,278	7,014,392	60,459,038

消費税	150,140	256,343	473,030	307,554	440,309	417,641	463,521	500,896	519,622	630,095	4,159,151
税込合計	3,153,051	5,383,461	9,933,727	6,459,160	6,369,824	5,638,986	6,257,533	6,763,060	7,014,900	7,644,487	64,618,189

被保護世帯数及び冷房器具がないと把握している世帯数（区役所・支所別）

	被保護世帯数*1	冷房器具がないと把握している世帯数*2
北	1,704	28
上京	1,453	15
左京	2,252	49
中京	1,850	22
東山	1,098	15
山科	4,057	49
下京	1,530	7
南	3,217	20
右京	3,969	33
西京	1,367	15
洛西	817	8
伏見	4,395	23
深草	1,789	16
醍醐	2,617	33
計	32,115	333

*1 令和2年8月末時点

*2 令和2年9月4日時点